

**Communiqué de presse**

Exposition  
**Galerie Penthievre**

du 21 février au 4 mars 2017

**F**  
**L**  
francoiselivinec.com

## **MUSÉE PRIVÉ : L'AUTEUR PHILIPPE LE GUILLOU SE DÉVOILE**



A l'occasion de la publication de son dernier récit, Novembre, aux éditions Gallimard, Philippe Le Guillou présentera des oeuvres d'artistes modernes et contemporains qu'il collectionne.

**Françoise  
Livinec**

24, rue de Penthievre  
75008 Paris

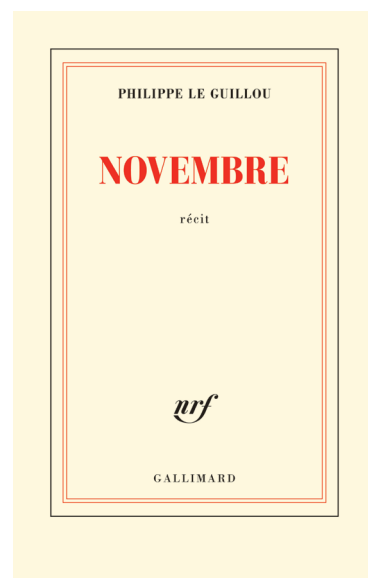
29 - 33, avenue Matignon  
75008 Paris

**Du 21 février au 4 mars 2017, la galerie Françoise Livinec a le plaisir de présenter des oeuvres sélectionnées par Philippe Le Guillou à l'occasion de la publication de son dernier récit *Novembre* aux éditions Gallimard.**

« Publier un nouveau livre est toujours un peu vertigineux, surtout lorsque celui-ci appartient au versant des textes intimes. *Novembre* est l'hommage d'un fils à son père, il s'inscrit dans la belle tradition des tombeaux. Un lieu s'imposait à Paris pour parler de ce texte finistérien, si rempli de l'imaginaire et des sortilèges de la Bretagne: la galerie de Françoise Livinec. Moi qui ai beaucoup écrit sur les peintres et la peinture, je ressens souvent la nécessité, quand je travaille, d'être entouré de toiles ou de reproductions de tableaux. Les artistes, dont l'exposition des œuvres accompagne la publication de *Novembre*, font partie de mon musée privé et de mon imaginaire.

J'ai commencé ce livre près d'un ciel de Madeleine Grenier et d'une croix de Loïc Le Groumellec. Il était donc naturel que j'accepte l'invitation de Françoise Livinec et que ces artistes rejoignent Duwillier, Dorval et Kim Tae Ho dans ce qui est presque la présentation de mon univers personnel, des paysages et des figures qui m'inspirent. *Novembre*, livre âpre, est ainsi enveloppé d'une grâce et d'une lumière qui atténuent sa rudesse, les couleurs et les formes viennent prolonger les mots, les frontières s'estompent ; la Bretagne, ses paysages et ses passeurs resplendissent à Paris, bien loin des confins brumeux, au cœur même d'un lieu de beauté, de fraternité esthétique et d'ancrage dans ce qui est plus fort que la noirceur, le mal et la tempête : la nécessité de rendre grâce et de transmettre. »

**Philippe Le Guillou**



Philippe Le Guillou est romancier et essayiste. Il a notamment publié *Les sept noms du peintre* (prix Médicis 1997), *Les marées du Faou* (2003), *Fleurs de tempête* (2008), *Le bateau Brume* (2010), *L'intimité de la rivière* (2011), *Le pont des anges* (2012), *Les années insulaires* (2014), *Le pape des surprises* (2015) et *Géographies de la mémoire* (2016).

# Sélection d'oeuvres

# F L

## Matthieu Dorval

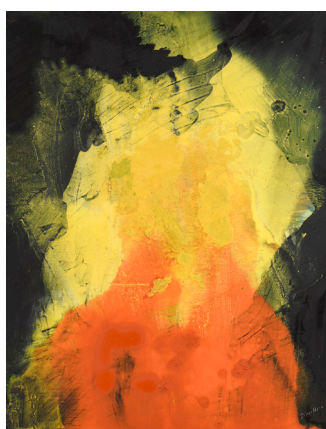
(1966, Brest)



Matthieu Dorval  
*Bleu de Chine*, 2013  
Technique mixte  
101 x 66 cm

## René Duvallier

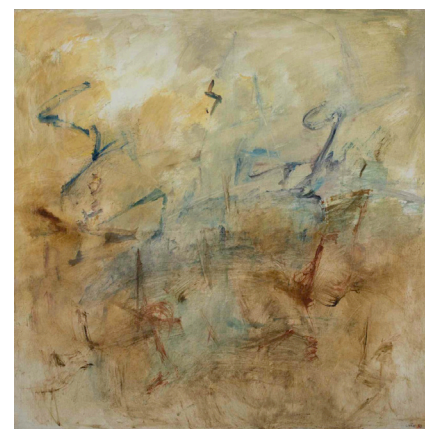
(1919, Oyonnax - 2002, Paris)



René Duvallier  
*Obéron*, 1988  
Technique mixte sur toile  
120 x 90 cm

## Madeleine Grenier

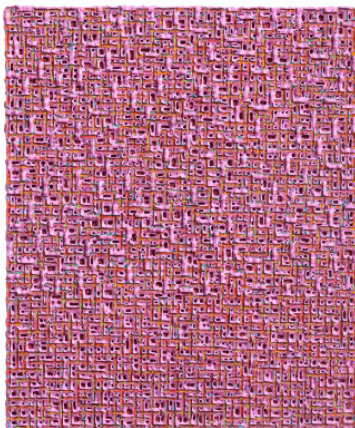
(1929, Marseille - 1982, Paris)



Madeleine Grenier  
*Petits vers marins*, 1967  
Huile sur toile  
80 x 80 cm

## Kim Tae-Ho

(1948, Séoul, Corée)



Kim Tae-Ho  
*Internal Rhythm*, 2010  
Acrylique sur toile  
34 x 25 cm

## Xavier Krebs

(1923, Quimperlé - 2013, Montauban)



Xavier Krebs  
*Trois gorges*, 2008  
Technique mixte sur toile  
73 x 60,5 cm

## Loïc Le Groumellec

(1957, Vannes)



Loïc Le Groumellec  
*Mégalithes et Maison*, 2007  
Laque sur toile  
90 x 80 cm

**Du mardi au samedi  
de 11h à 19h**

24, rue de Penthièvre  
75008 Paris

29 - 33, avenue Matignon  
75008 Paris

## Contact presse

Art & Communication  
Sylvie Lajotte-Robaglia  
sylvie@art-et-communication.fr  
+33 (0)6 72 59 57 34

+33 (0)1 40 07 58 09  
contact@francoiselivinec.com  
www.francoiselivinec.com