

NOCTURNE RIVE DROITE

Du 2 juin au 30 juillet 2016

Vernissage le mercredi 1^{er} Juin à 17 h

La galerie **Françoise Livinec** sera heureuse de présenter 6 estampages inédits de stèles réalisés par **Victor Segalen** en 1916 en Chine. Victor Segalen s'est interrogé sur la relation étroite qui existe entre la peinture, la calligraphie et la poésie. Il se fait accompagner d'un estampeur professionnel qui réalisera tout au long de son périple chinois des estampages de stèles.



Segalen, estampage rouge,
1916, Estampe sur papier,
176 x 125 cm



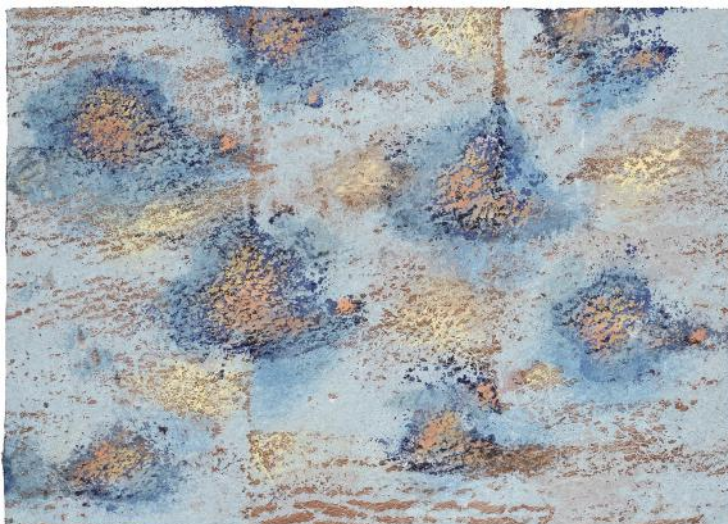
Segalen, estampage,
1916, Estampe sur papier,
130 x 68 cm

À l'occasion de la nocturne de la rive droite, ces estampages seront exposés avec des œuvres d'artistes contemporains qui renvoient à la stèle ou par la technique :

- Travail d'impression sur le papier : **Bang Hai Ja, Wei Ligang, Loïc Le Groumellec**



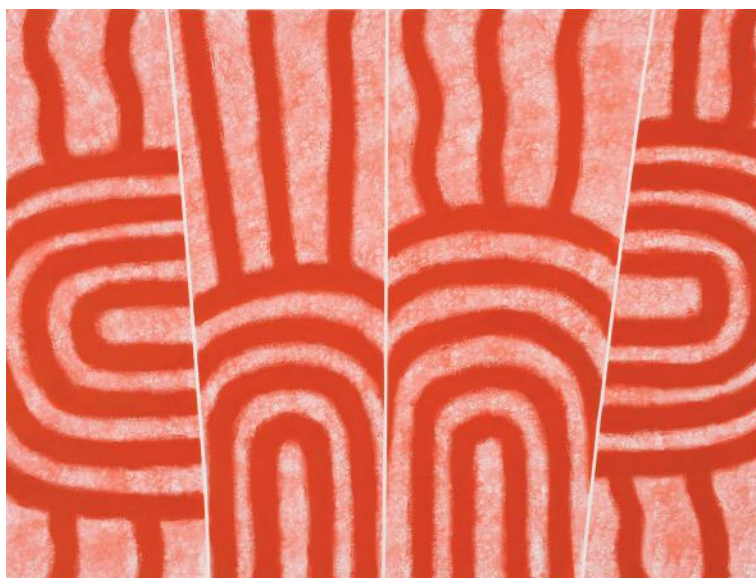
Bang Hai Ja, Souffle de vie,
2004, Pigments sur papier,
58 x 46 cm



Bang Hai Ja, Terre de lumière,
2015, Pigments sur papier,
33x46 cm

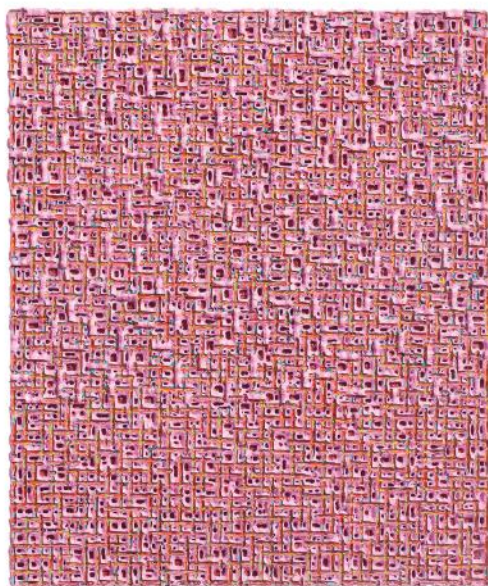


Loïc Le Groumellec, Ecriture,
2012, Gouache sur papier,
76 x 57 cm

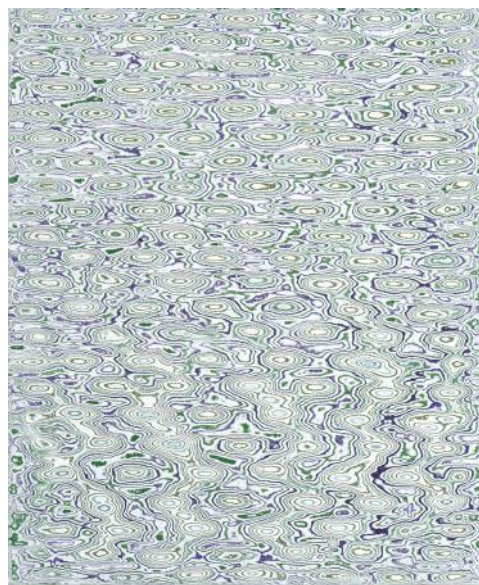


Loïc Le Groumellec, Ecriture,
2012, Gouache sur papier,
57 x 76 cm

• Travail de relief sur la toile : **Kim Tae Ho, Jang Kwang Bum**



Kim Tae Ho, Internal Rhythm,
2015, Acrylique sur toile,
73.5 x 61.5 cm



Jang Kwang Bum, Sans titre,
2015, Acrylique sur toile,
61 x 50 cm

• Par le sujet : **Matthieu Dorval et Xiaojian**



Yang Xiao Jian, Stèle,
2013, Technique mixte sur papier,
150 x 90 cm



Matthieu Dorval, Bleu de Chine,
2013, Technique mixte sur papier,
20 x 29 cm

L'exposition 100 ans de stèles initiera une relecture de ces estampages par des œuvres d'art contemporain. Cette démarche transversale offrira un éclairage inédit sur des affinités imprévues.