

Dossier de presse
Exposition

JANG KWANG BUM

F
L.

francoiselivinec.com

Exposition

Galerie Penthievre

6-9 septembre 2018

vernissage 6/09 - 16h

Jang Kwang Bum

né en 1972 à Séoul, Corée du Sud
vit et travaille à Paris, France

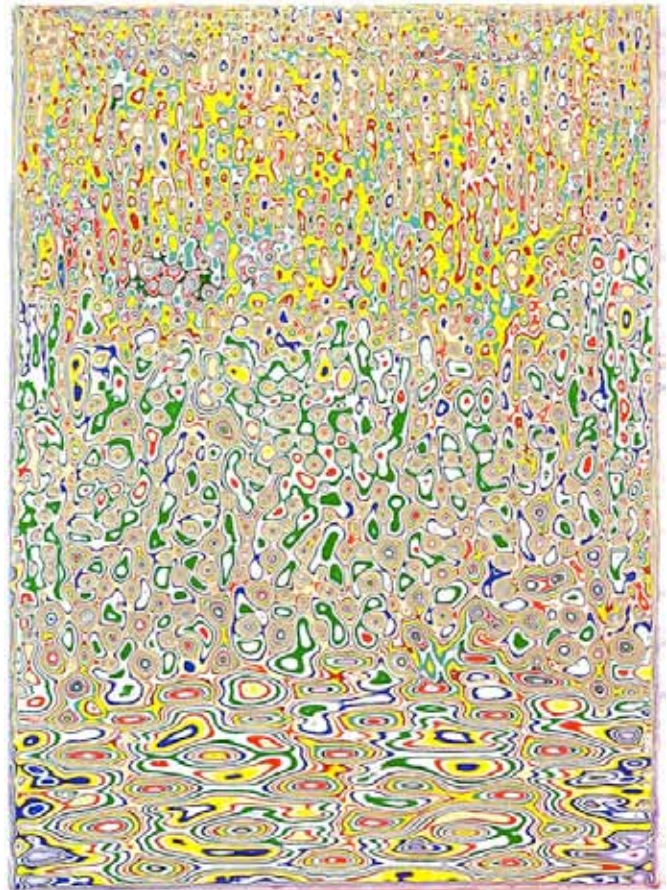
À l'occasion de la **Biennale de Paris**, la galerie Française Livinec présentera en **avant-première**, du 6 au 9 septembre 2018, les œuvres de **Jang Kwang Bum** qui seront exposées à la **KIAF**, foire internationale d'art contemporain de Séoul (4-7 octobre).

Une double filiation : Dansaekhwa et Impressionnisme

Jang Kwang Bum s'inscrit dans une double filiation coréenne (**Dansaekhwa**) et française (**Impressionnisme**). Son travail rend hommage au **jardin d'eau** de Giverny, interrogeant à son tour la frontière entre l'art du jardin et l'art pictural, **par-delà la figuration et l'abstraction**. Chaque œuvre nous ouvre à une poésie inédite par un jeu subtil **de reflets d'eau et de miroirs liquides**.

D'origine coréenne, l'artiste entretient un rapport singulier avec **l'art du monochrome, abstrait et méditatif**. Parallèlement, il puise son inspiration dans **la peinture impressionniste de Monet**, prolongeant une même observation de la nature et de ses infinies variations de couleurs.

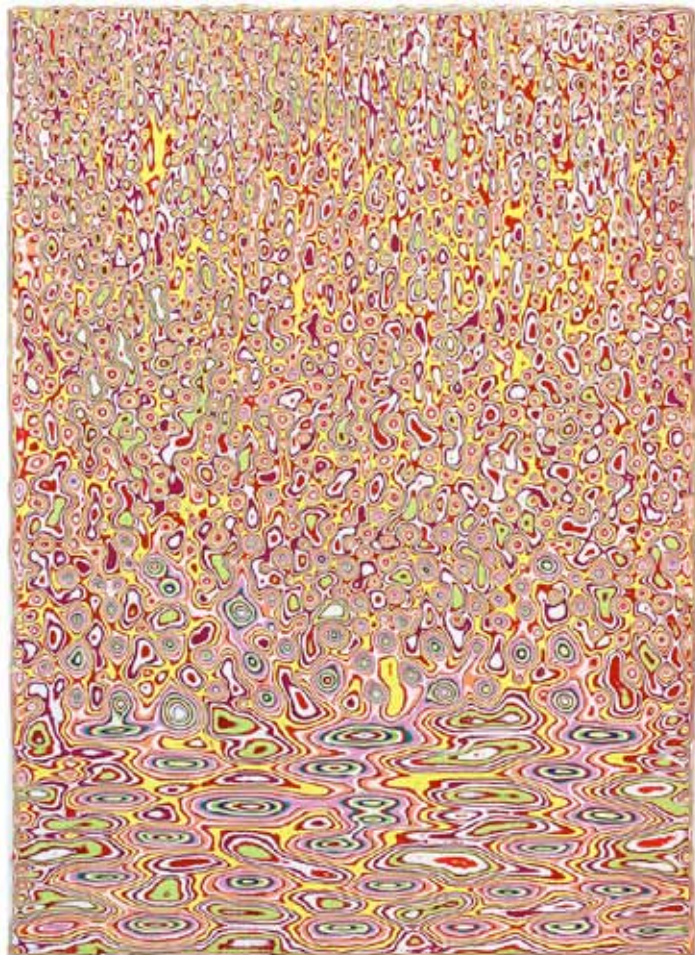
Son obsession autour de **la visibilité du temps qui s'écoule** le mène à procéder à une accumulation de nombreuses couches d'acrylique sur une même toile, pour ensuite poursuivre un minutieux travail de ponçage et d'enlèvement de matière. Par-delà le rendu merveilleusement esthétique, **le temps se matérialise** et se meut devant le regardeur.



Reflet P, 2018, acrylique sur toile et ponçage, 70 x 50 cm



Claude Monet, Les Nymphéas, 1917



Reflét P, 2018, acrylique sur toile et ponçage, 70 x 50 cm

Une technique picturale unique

Le travail de Jang Kwang-Bum est composé de **deux procédés**: **l'application puis l'enlèvement de la peinture**.

Il étale tout d'abord **plusieurs couches de peinture blanche sur une toile vierge**, puis alterne cette application avec des **couches de couleur**. Cette étape dure deux ou trois semaines et nécessite 5 à 6 litres de peinture. Elle correspond à **la matérialisation du temps** : ce dernier s'écoule en prenant corps, en gagnant de la matière puis entre dans une phase d'attente.

L'artiste procède ensuite à la **soustraction de la matière**. En plaçant des objets convexes de formes variés, un par un, derrière la toile, il en **ponce la face avant jusqu'à l'apparition des différentes couches de couleurs**. Apparaissent alors de **multiples variations de cercles entrelacés**. Le résultat est saisissant car tout est mouvement, tout semble liquide, bien que fixe matériellement sur la toile.

Le mot de l'artiste

« Pour moi, l'image du temps est proche de l'image gardée dans la mémoire; c'est l'empreinte qu'ont laissée les événements dans notre esprit, l'image d'une réalité passée. Ma découverte, un jour, de la superposition de différentes couches de peinture sur les murs de l'atelier d'une école d'art m'a fasciné. C'était des traces accumulées au fil du temps, empilées, formant des cercles subtils, comme ceux que l'on peut observer sur un tronc d'arbre coupé. Ces traces m'évoquaient l'usure des choses et des êtres. Elles sont informes et insaisissables, elles représentent le temps et rendaient en quelque sorte visible «le présent passé», suggérant aussi une nouvelle lecture du temps. »

Parcours universitaire

- Licence en Art, Université Chung-Ang, Séoul
- Master en Arts Plastiques, Université Paris-8
- Doctorat en Esthétique, Université Paris-8



L'artiste dans son atelier

Expositions personnelles

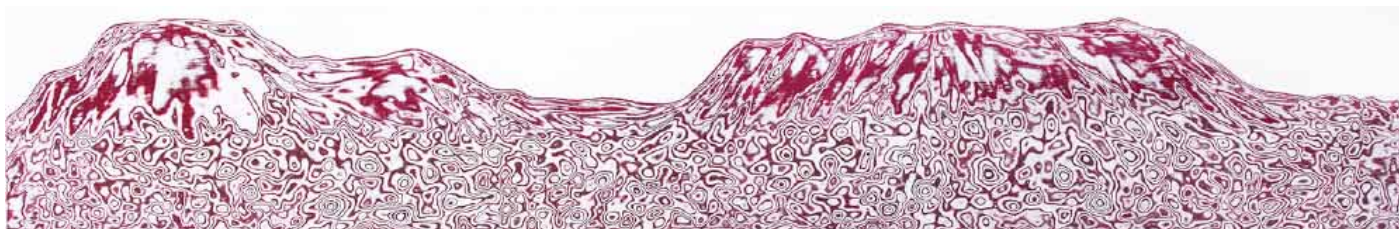
- 2016 - *Jardin d'eau*, Galerie Françoise Livinec, Paris
- 2015 - *Phéna*, Galerie Iconoclastes, Paris
- 2014 - *Bleu Poncé*, Galerie Iconoclastes, Paris
- 2013 - *Trace du temps*, Galerie 89, Paris
- 2012 - *Mur Liquide*, Centre Culturel Coréen, Paris

Expositions collectives

- 2018 - *La Marge au Centre*, École des Filles-Espace d'art, Huelgoat
- 2017 - *Comme un paysage*, Galerie Françoise Livinec, Paris
- 2017 - *Ailleurs est ici*, École des Filles-Espace d'art, Huelgoat
- 2016 - *100 ans de stèles*, Galerie Françoise Livinec, Paris
- 2016 - *L'attrape-Feu, l'art réenchante le monde*, École des filles, Huelgoat
- 2016 - *La Corée entre tradition et modernité*, Maison des arts, Antony
- 2015 - *Sens croisés*, Galerie de la Cité internationales des Arts, Paris
- 2015 - *Poche Corée*, Johnson & Johnson, Issy-les-Moulineaux
- 2015 - *Exploiter ou explorer ? L'aventure du trait*, Galerie Soufflot, Paris
- 2015 - *Temps pour deux*, galerie 89, Paris
- 2015 - *2015's new artists : Miguel Vallinas & Kwang Bum Jang*, Galerie K+Y, Paris
- 2014 - *Entre-deux*, Galerie Michel Journiac, Paris
- 2014 - *Papiers*, Orangerie-Espace Tourlière, Verrières-le Buisson
- 2014 - *Exposition collective à l'Hôtel de Paris*, Monte-Carlo, Monaco
- 2013 - *AJAC Anniversaire 30e*, Galerie Cité internationale des arts, Paris
- 2012 - *Marabout, bout d'ficelle*, Centre Culturel Coréen, Paris
- 2011 - *En-Tête, Semaine des Arts Exposition à 6B*, quai de Seine, Saint-Denis
- 2011 - *Intime/Extime*, Centre Culturel Coréen, Paris
- 2010 - *Corps oniriques, Eclairs d'utopies*, Centre Culturel Coréen, Paris
- 2009 - *Jeunes artistes coréens à l'Espace sans frontière*, Paris
- 2009 - *Ensemble pour l'Europe*, la Chapelle des Anges, Paris
- 2009 - *Exposition collective - Centre culturel français à Busan*, Coree du Sud
- 2008 - *Novembre à Vitry*, Galerie municipale Jean-Collet, Vitry-sur-Seine

Salons et Foires d'art

- 2018 - Art Paris, Grand Palais, Paris
- 2017 - YIA, Paris
- 2017 - KIAF, Seoul, Corée
- 2017 - Art Gwangju, Gwangju, Corée
- 2017 - Art Basel - YIA, Bâle
- 2017 - Art Paris, Grand Palais, Paris
- 2016 - Art Elysées, Paris
- 2016 - Beirut Art Fair, Beirut International Exhibition & Leisure Center, Beyrouth
- 2016 - Art Paris, Grand Palais, Paris
- 2015 - International Art Fair Art Hamptons, New York, États-Unis
- 2015 - Scope Basel, Art Fair - Hong Kong, Brussels, London, New-York
- 2014 - 31ème édition de MAC PARIS à l'Espace Champerret, Paris





Vue de l'exposition *Jardin d'eau*. Galerie Françoise Livinec, Paris



Vue de l'exposition *Ailleurs est ici*. École des filles, Huelgoat



Vues de l'atelier de l'artiste

connaissance des arts



HUELGOAT

L'élégance du silence

« Les frontières sont faites pour être traversées », déclare Françoise Livinec. La galeriste qui fait dialoguer des artistes français, chinois, coréens, iraniens et japonais dans ses deux espaces parisiens prend ses quartiers d'été à Huelgoat (Finistère), réunissant « des œuvres poétiques, à l'esthétique silencieuse » sur le thème de l'ailleurs. Parallèlement à une programmation ambitieuse de rencontres littéraires (« L'été des 13 dimanches » avec Erik Orsenna, Michaël Lonsdale...), l'ancienne École des filles devenue centre d'art et lieu de résidence d'artistes accueille trois artistes coréens : Bang Hai Ja, artiste historique de la première génération de peintres abstraits, Jang Kwang Bum, captant le mouvement de l'eau dans ses toiles, et Kang Un, capturant sur papier hanji la lumière qui filtre au travers des nuages. Une poésie que l'on retrouve dans les céramiques du Syrien Rabi Koria, les monochromes noirs de la Marocaine Fatiha Zemmouri et les calligraphies sur papier de riz du Chinois Wei Ligang, qui rend hommage dans ses œuvres au poète et sinologue Victor Segalen, marqué jadis par le chaos granitique de la forêt légendaire de Huelgoat. M. B.

« AILLEURS EST ICI », École des filles, 02 98 99 75 41, du 8 juillet au 3 septembre.

Jang Kwang Bum, *Fiellet R*, 2015, acrylique sur toile et ponçage, 210 x 140 cm © GALERIE FRANÇOISE LIVINEC, PARIS

LE QUOTIDIEN DE L'ART

PAGE 14

LE QUOTIDIEN DE L'ART | SAMEDI 21 OCTOBRE 2017 | NUMÉRO 534

LA DÉFENSE DES JEUNES ARTISTES COMME CREDO

SUITE DE LA PAGE 12 La YIA Art Fair, ce sont aussi des médiums, des supports, des styles radicalement différents qui se mélangent et se côtoient avec bonheur.

Autre espace à voir : la galerie Hafez, d'Arabie saoudite. Ahaad Al Amoudi et ses grandes sérigraphies, Nora Al Issa et ses montages et Sarah Al Abdali avec ses sculptures constituent les révélations de ce salon.



Jang Kwang Bum, *Montagne N*, 2017, acrylique sur toile et ponçage, 65 x 54 cm. © Galerie Françoise Livinec.

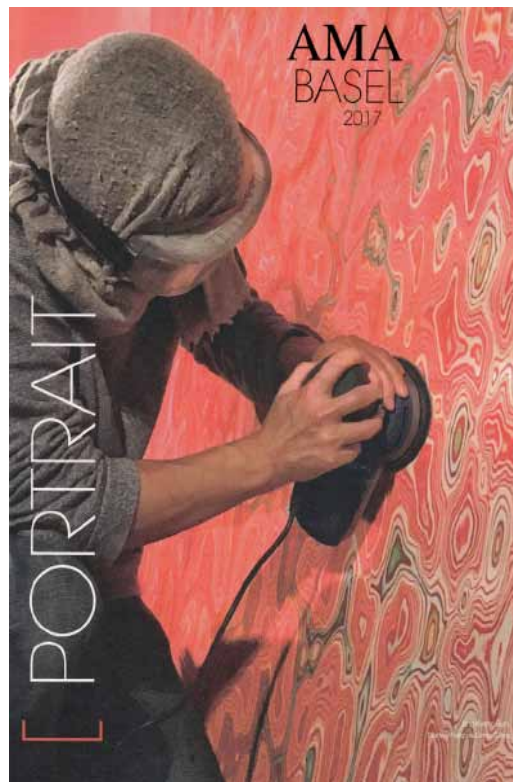
Ce dernier est aussi l'occasion de voir des ensembles cohérents d'artistes plus historiques. La galerie Hilger présente des collages d'Errò (2 000 à 6 000 euros) ou deux peintures récentes de Jacques Monory (33 000 euros) déconcertantes. De son côté, Véronique Smaghe (Paris) propose deux collages sur isorel et une encre de Pierrette Bloch de toute beauté (15 000 et 25 000 euros). Sur le même stand, hormis les œuvres de Raymond Hains historiques (60 000 euros), le visiteur découvre un collage rare et quelques dessins de Brion Gysin (4 000 à 14 000 euros). Plus loin, chez T&L, on peut avec étonnement redécouvrir deux toiles de Leonardo Cremonini (50 000 à 80 000 euros), célèbre en France à la fin des années 1970 et depuis totalement disparu des foires et galeries. Cette même enseigne présente également les œuvres sur toile de Paul Kremer, nouveau nom de la peinture américaine.

YIA ART FAIR, jusqu'au 22 octobre, Carreau du Temple, 4, rue Eugène-Spuler, 75003 Paris, www.yia-artfair.com



NORA AL ISSA ET SES MONTAGES ET SARAH AL ABDALI AVEC SES SCULPTURES CONSTITUENT LES RÉVÉLATIONS DE CE SALON.

Octobre 2017



Jun 2017

BeauxArts magazine

Télérama

Jang Kwang Bum - Jardin d'eau

Jusqu'au 18 fév., 11h-19h (sf lun., dim.), galerie Françoise Livinec - Penthièvre, 24, rue de Penthièvre, 8^e, 01 40 07 58 09. Entrée libre.

🇰🇷 Né à Séoul en 1972, installé en France depuis près de dix ans, Jang Kwang Bum fait partie de ces artistes qui s'affranchissent des frontières et savent les dépasser. Il présente à Paris sa première exposition personnelle. Ses œuvres se coulent dans une double tradition : celle du monochrome coréen et celle d'un impressionnisme français revivifié. L'artiste recouvre ses toiles d'une centaine de couches de peinture qu'il ponce alors minutieusement pour y faire surgir des ondulations de couleurs comme sur un miroir d'eau. Un travail sur le temps et la mémoire, totalement hypnotique.

Janvier 2017

SÉOUL - KIAF

DU 21 AU 24 SEPTEMBRE

La Corée en plein essor

Dotée d'une organisation plus sélective, la Kiaf, foire internationale d'art contemporain de Séoul, monte en gamme et attire davantage de galeries occidentales : pas moins de huit Françaises pour cette 10^e édition. Participant à la foire depuis sa création en 2002 (en dépit d'une pause en 2009 et 2010), le Parisien Baudouin Lebon exposera un rare grand tableau de sable de 1974 du Coréen Kim Tschang-hui (né en 1929), à côté de peintures du jeune H.K. Kwon. Mais également des œuvres d'Alain Clément et des sculptures murales de Francis Limerat : le travail de ce dernier a été montré lors d'un solo show dans la galerie de Séoul ouverte en 2016. « Avec les triges de Kim Mi Hyun et de Joel Peter Witkin, je souhaite aussi inviter les Coréens à la photographie, dont le marché commence doucement à baser », souligne Baudouin Lebon. Présent de 2005 à 2008, Éric Dureauux (galerie RK) revient à la Kiaf : « En 2008, avec la crise, nous n'avions rien vendu. Notre retour tient au développement du marché coréen et à la reorganisation qualitative de la foire ». Le galeriste montrera des œuvres des Coréens Lee Bae et Bae Bae-U, une sculpture murale du Ghanaïen El Anbassi, des pièces du Malgache Joël Andrianomeziso et des photographies de l'Allemand Elger Esser. Plus une sélection de Français : des créations très graphiques de Fabien Verschaeve, des œuvres numériques de Samuel Rousseau, et les traités de Georges Rousse, artiste très prisé en Corée. Avec un pool d'une dizaine de Coréens, la galerie Françoise Livinec a été vivement convoquée à la Kiaf.

Pour son premier show, elle présentera des œuvres de l'artiste historique Bang Hai Ja (né en 1937) et de son compatriote Jang Kwang Bum (né en 1972, cf. ci-dessus), mais aussi des tableaux de Loïc Le Groumellec, qui ont connu un certain succès à la foire coréenne de Gwangju l'an dernier. « Pas étonnant, quand on pense que la Corée est le pays qui compte le plus grand nombre d'œuvres (motif récurrent dans l'œuvre de l'artiste breton) », rapporte Françoise Livinec.

Korean International Art Fair - Coex Hall A&B - Séoul - www.kiaf.org

Sélection d'œuvres



Montagne noir (dyptique), 2018. Acrylique sur toile et ponçage, 162 x 260 cm



Reflets Polychromes, 2018. Acrylique sur toile et ponçage, 70 x 50 cm



Montagne D, 2018, 60 x 38 cm



Refler R, 2017, diamètre 70 cm

Demande de visuels HD

Louis-Antoine
06 34 52 79 78
louis-antoine@francoiselivinec.com

Galeries Françoise Livinec

24, rue de Penthièvre
75008 Paris

01 40 07 58 09
contact@francoiselivinec.com
www.francoiselivinec.com