

F
L'

Communiqué de presse

**du 2 décembre 2016
au 18 février 2017**

**Vernissage le 1er décembre 2016
en présence des artistes**

REFLETS
Galerie Penthievre

JANG KWANG BUM

RYTHMES
Galerie Matignon

BANG HAI JA

KIM TAE-HO

WON SOU-YEOL

Poursuivant son travail de mise en valeur d'artistes émergents et d'artistes reconnus, la galerie Françoise Livinec propose deux expositions réunissant des artistes coréens contemporains. Ces expositions s'inscrivent dans le cadre de l'année de célébration de l'amitié franco-coréenne et mettent en exergue les liens qui existent entre Paris et Séoul. Ce dialogue entre des esthétiques singulières est une invitation au voyage, pictural et méditatif.

La **Galerie Penthievre** propose pour la première fois une exposition monographique de **Jang Kwang Bum**. Il incarne aujourd'hui la nouvelle génération des peintres coréens contemporains, dépassant les frontières géographiques et picturales entre la France et la Corée.

La **Galerie Matignon** met en avant les œuvres de trois artistes historiques coréens, **Bang Hai Ja**, **Kim Tae Ho** et **Won Sou Yeol**, qui ont, chacun, cherché à dépasser les contraintes de la matière. Travaillant avec le papier traditionnel *hanji*, la surface de la toile et le rythme interne de la peinture, ils sont à l'origine d'œuvres puissantes, reconnues et appréciées par les institutions muséales et les collectionneurs du monde entier.



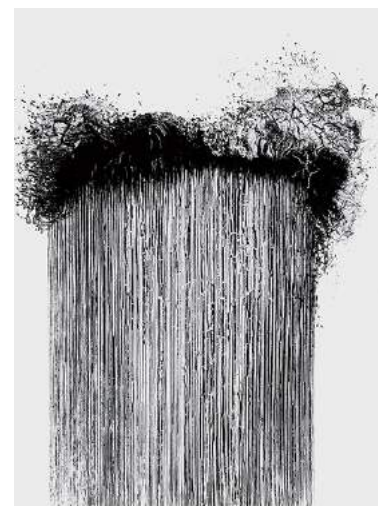
Jang Kwang Bum
Reflét RVV, 2016
Acrylique sur toile et ponçage.
80 x 60 cm



Bang Hai Ja
Danse de lumière, 2014.
Pigments naturels sur papier
141 x 71 cm



Kim Tae-Ho
Internal Rythm 2015-7, 2015
Acrylique sur toile
91,5 x 73,3 cm



Won Sou-Yeol
Sans titre, 2003.
Technique mixte sur toile
150 x 110 cm

REFLETS

Jang Kwang Bum



Jang Kwang Bum

(1972, Séoul, Corée)

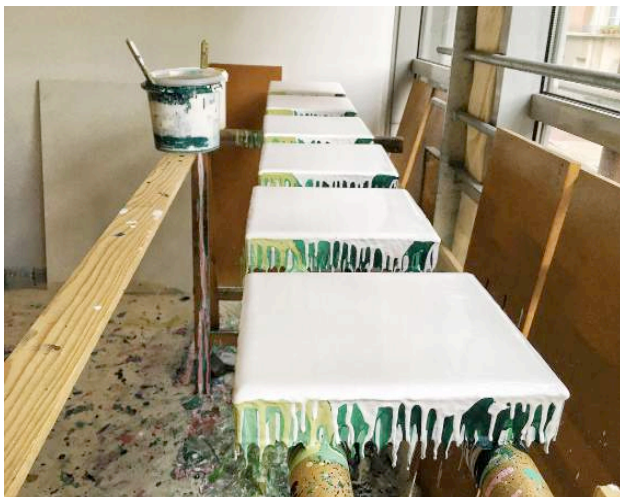
Né en 1972, à Séoul, **Jang Kwang Bum** travaille à Paris, depuis 2007. Il s'inscrit, dès lors, dans une double filiation entre le mouvement monochrome coréen et les peintres impressionnistes français.

Influencé par l'oeuvre de Monet, il en poursuit l'éclat tout en l'actualisant grâce à un dialogue pictural subtil entre rythmes et reflets. Après avoir recouvert la toile d'une centaine de couches de couleurs différentes, l'artiste mène un travail minutieux de ponçage dévoilant paysages et mouvements au creux de la peinture.

Cherchant à saisir le temps, il capte toute l'énergie du vivant, transformant la surface de la toile en surface de l'eau. La **Maison des Arts d'Antony** et le **Centre Culturel Coréen** l'ont déjà mis à l'honneur, dans le cadre d'expositions consacrées à la nouvelle scène issue de la péninsule coréenne.



Jang Kwang Bum, Reflet NB, 2016
Acrylique sur toile et ponçage. 101 x 81 cm



Vue de l'atelier de l'artiste

«Pour moi, l'image du temps est proche de l'image gardée dans la mémoire; c'est l'empreinte qu'ont laissée les événements dans notre esprit, l'image d'une réalité passée. Ma découverte, un jour, de la superposition de différentes couches de peinture sur les murs de l'atelier d'une école d'art m'a fasciné. C'était des traces accumulées au fil du temps, empilées, formant des cercles subtils, comme ceux que l'on peut observer sur un tronc d'arbre coupé. Ces traces m'évoquaient l'usure des choses et des êtres. Elles sont informes et insaisissables, elles représentent le temps et rendaient en quelque sorte visible «le présent passé», suggérant aussi une nouvelle lecture du temps.»

Jang Kwang Bum

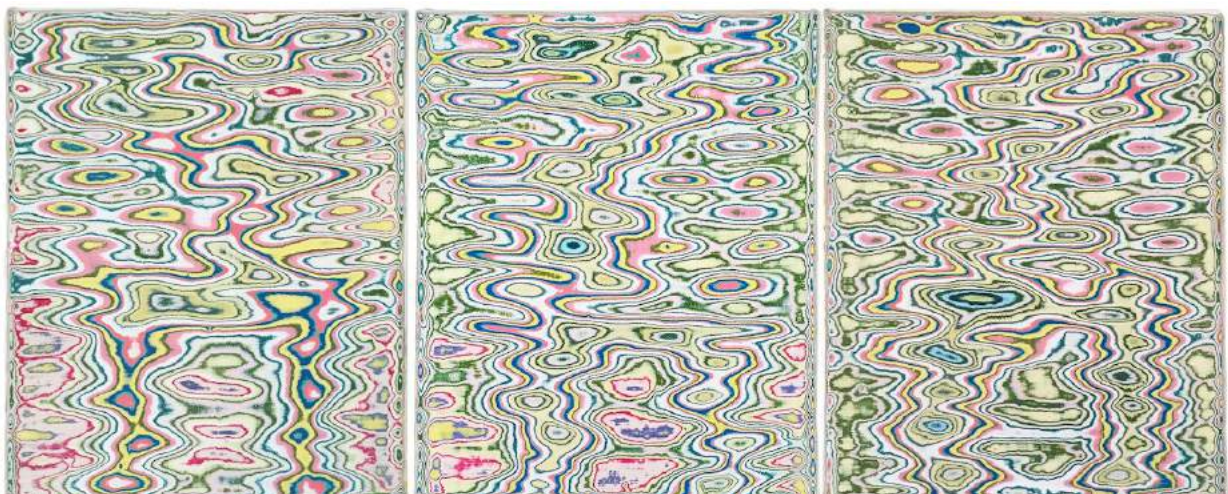
Sélection d'expositions

Expositions personnelles

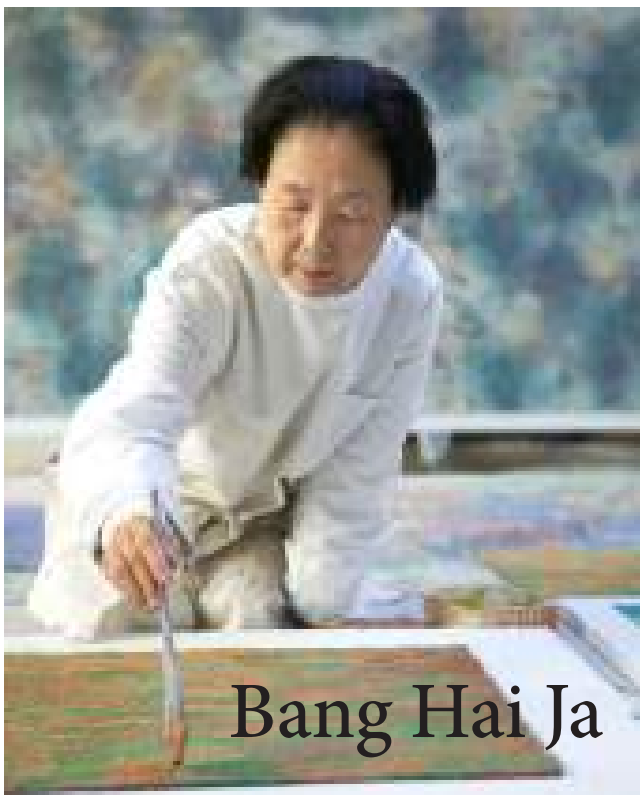
- 2015 - Phéna - Galerie Iconoclastes, Paris
- 2014 - Bleu Poncé - Galerie Iconoclastes, Paris
- 2013 - Trace du temps - Galerie 89, Paris
- 2012 - Mur Liquide - Centre Culturel Coréen, Paris

Expositions collectives

- 2016 - 100 ans de stèles - Galerie Françoise Livinec, Paris
- 2016 - L'Attrape-Feu, l'art réenchante le monde - Ecole des filles, Huelgoat
- 2016 - Art Paris Art Fair - Galerie Françoise Livinec, Paris
- 2016 - La Corée entre tradition et modernité - Maison des arts, Antony
- 2015 - Poche Corée - Johnson&Johnson, Issy-les- Moulineaux
- 2015 - Exploiter ou explorer ? L'aventure du trait - Galerie Soufflot, Paris
- 2015 - International Art Fair Art Hamptons, USA
- 2015 - Scope Basel galerie K+Y, Affordable Art Fair - Hong Kong, London, New-York
- 2015 - 2015's new artists : Miguel Vallinas & Jang Kwang Bum - Galerie K+Y, Paris
- 2014 - Exposition collective à l'Hôtel de Paris, Monte Carlo, Monaco
- 2012 - Marabout, bout d'ficelle - Centre Culturel Coréen, Paris
- 2011 - Intime/Extime - Centre Culturel Coréen, Paris
- 2008 - Prix international de peinture « Novembre à Vitry » - Galerie municipale Jean-Collet, Vitry-sur- Seine

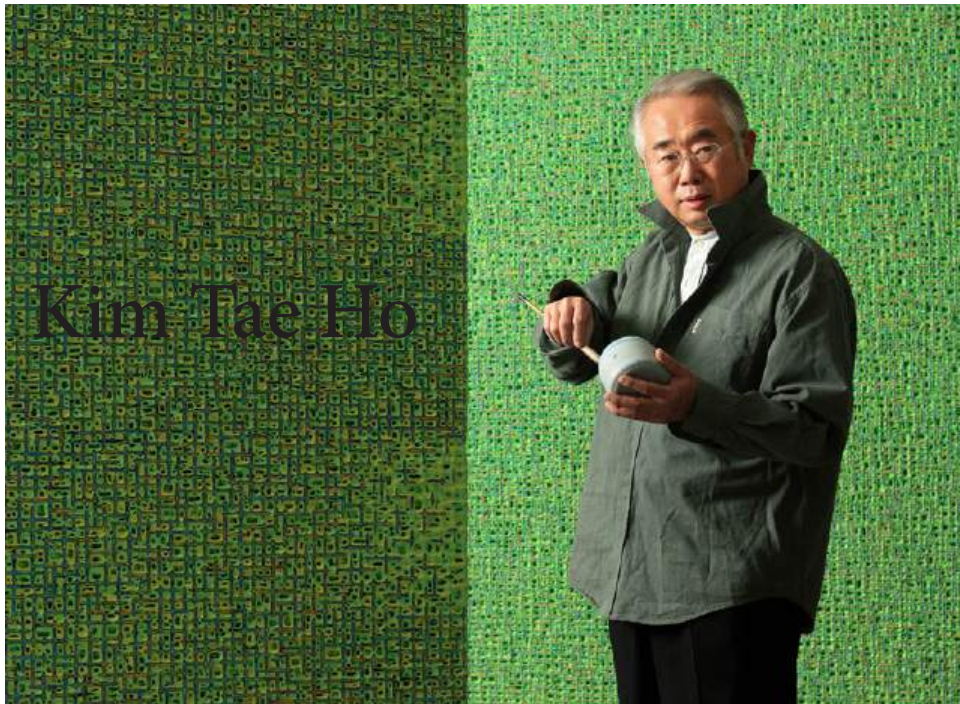


Jang Kwang Bum, Reflet polychrome, 2016
Acrylique sur toile et ponçage. 27 x 22 cm (chaque tableau)



Bang Hai Ja

RYTHMES



Kim Tae Ho



Won Sou Yeol

Bang Hai Ja

(1937, Séoul, Corée)

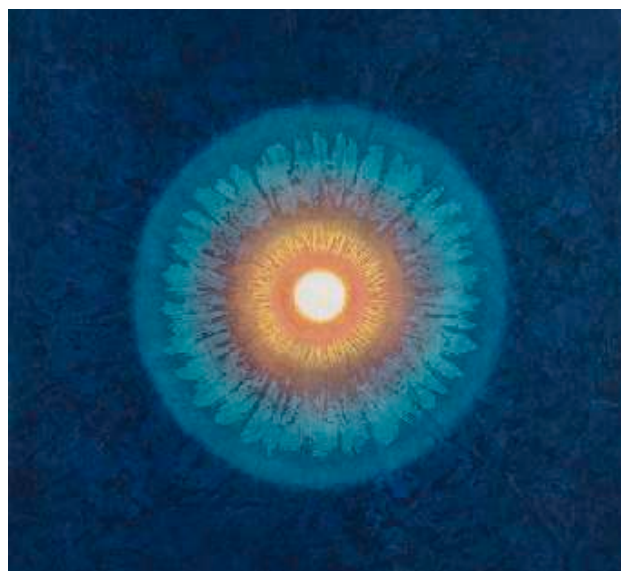
Bang Hai Ja, née en 1937 à Séoul, vit et travaille à Paris et en Corée. Installée en France depuis 1961, elle fait partie de la première génération de peintres abstraits coréens. Elle découvre ses racines à l'extérieur de son pays et les intègre à son œuvre. L'Orient et l'Occident sont reliés dans l'utilisation des matériaux qu'elle expérimente: les papiers coréens, la terre ocre de Provence, des pigments naturels. Bang Hai Ja cherche à capter l'énergie lumineuse du cosmos « l'énergie qui émane de l'acte de peindre est un véritable souffle qui donne la force de l'âme à celui qui regarde »



Bang Hai Ja, Particules de lumière, 2014
Pigments naturels sur papier, Diamètre 33 cm



Bang Hai Ja, Chant de lumière, 2004
Pigments naturels sur géotextile, 113 x 113 cm



Bang Hai Ja, Coeur de lumière, 2014
Pigments naturels sur papier, 127 x 128 cm

Bang Hai Ja a reçu le prix de l'Art Sacré à l'Exposition Grand Prix International de Monte- Carlo, Monaco en 1989. Elle a été décorée de la médaille de l'art de la ville de Montrouge, Grand Prix de peintre d'outre-mer de la journée des peintres en Corée, le 5 décembre 2008, et a reçu l'Ordre des Arts et Lettres par le président de la Corée en octobre 2010. En 2012, elle a reçu le Prix Culturel France-Corée et le Prix d'excellence de la culture et des arts de la Fondation Internationale des femmes coréennes (KoWinner). En 2002, le **musée Sungkok** de Séoul avait intitulé sa grande rétrospective : « **L'artiste coréenne du XXIème siècle : Bang Hai Ja** ». Et, en 2016, elle était l'artiste emblématique de l'exposition «**Séoul – Paris – Séoul**» au **musée Cernuschi**.

« Je voudrais qu'à travers ces pigments, la matière devienne lumière, qu'elle puisse donner à celui qui regarde une énergie, un sourire intérieur ».

Elle n'a cessé de mener cette quête de la lumière, à partir d'un savoir-faire traditionnel et virtuose, de l'emploi du célèbre papier coréen à une grande maîtrise de la calligraphie, tout en s'émerveillant pour le souffle présent dans l'art moderne occidental. Elle s'est initiée, d'un côté, à une profonde spiritualité, dans les monastères bouddhistes, et, de l'autre, à l'art de la fresque, du vitrail ou bien de l'icône et de la poésie.

Sélection d'expositions

Expositions personnelles

- 2010 - Chant de Lumière - Galerie J Bastien Art, Bruxelles, Belgique
- 2009 - Exposition personnelle - Musée Gyeongjae Jeongseon, Séoul, Corée
- 2003 - Exposition personnelle - Chapelle Saint-Louis de la Salpêtrière, Paris
- 2002 - Peintre du 20ème siècle en Corée - Musée Sungkok, Seoul, Corée

Expositions collectives

- 2016 - 100 ans de stèles - Galerie Françoise Livinec, Paris
- 2016 - L'Attrape-Feu, l'art réenchante le monde - Ecole des filles, Huelgoat
- 2016 - Art Paris Art Fair - Galerie Françoise Livinec, Paris
- 2015 - Seoul Paris Seoul - Musée Cernuschi, Paris
- 2015 - Art Élysées 2015 - Galerie Françoise Livinec, Paris
- 2015 - Briser le toit de la maison. Le sacré dans l'art - École des filles, Huelgoat
- 2015 - Constellations - Galerie Françoise Livinec, avenue Matignon, Paris
- 2015 - Rétrospective Bang Hai Ja - Galerie Françoise Livinec, rue de Penthièvre, Paris
- 2015 - Constellations - Centre Culturel Coréen, Paris, France
- 2015 - Peintres Coréens - Musée Cernuschi, Paris, France
- 2014 - Danse de lumière - Centre Culturel Coréen, Hongrie et Belgique
- 2013 - Rétrospective Chemin de Lumière - Musée Chintreuil, Pont de Vaux, France
- 2012 - Lumière du Coeur - Château de Vogué, France
- 2010 - Exposition 40e Anniversaire de la Galerie Hyundai, Séoul, Corée
- 2009 - L'art poétique des couleurs-Lumière du coeur - Musée Young-Eun, Kyunggido et Musée Gyeongjae, Jeongseon, Séoul

Collections

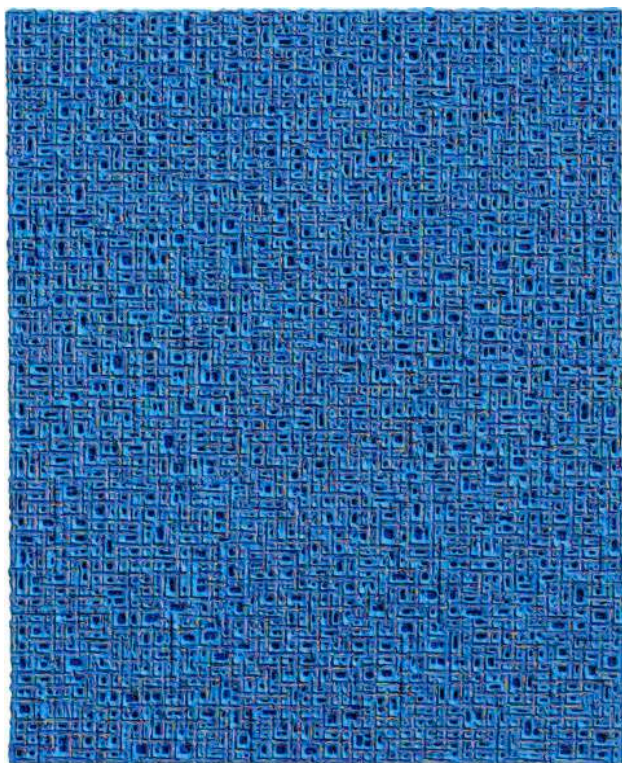
- Centre de recherche du Nouveau Monde, Séoul
- Musée National d'Art moderne de Séoul, Séoul
- Musée de la province de Jeonbuk, Wanju (Corée du Sud)



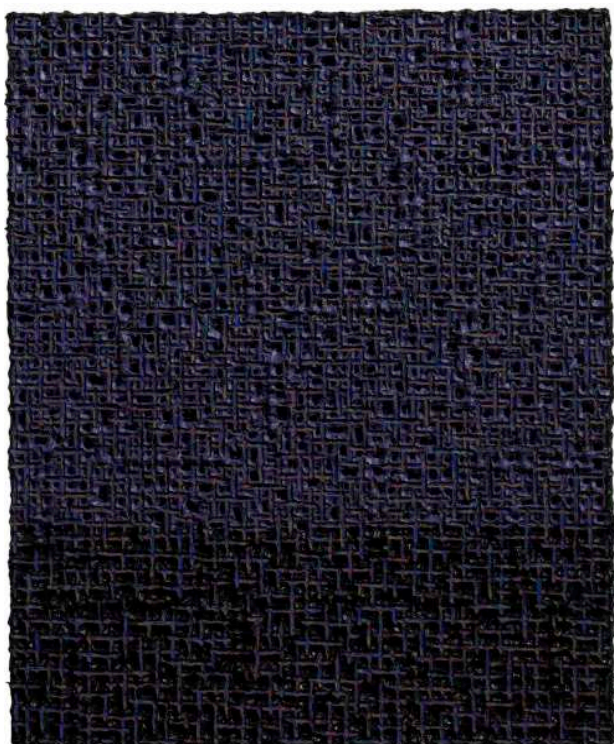
Bang Hai Ja, Terre de lumière, 1998
Pigments naturels sur papier géotextile
33 x 34 cm

Kim Tae-Ho

(1947, Busan, Corée)



Kim Tae-Ho, Internal Rythm 2015-9, 2015
Acrylique sur toile, 91,5 x 73 cm



Kim Tae-Ho, Internal Rythm 2014-2, 2014
Acrylique sur toile, 73 x 61,5 cm.

Kim Tae-Ho vit à Busan jusqu'au collège puis déménage à Séoul pour étudier à l'université Hongik où il suit des cours de peinture et y obtient un Master. Il se lie, alors, au mouvement Dansaekhwa, devenant l'assistant personnel de Ha Chong Yun.

Travaillant sur les matières et les supports, l'artiste s'exprime aussi bien sur papier traditionnel hanji que sur toile. Il participe à de nombreuses expositions en Corée et à l'étranger. Grâce à ces projets, son nom devient connu et en 1987, il est nommé Professeur du Département de peinture de l'Université de Hongik.

A partir de 1995, l'artiste empile des couches de peinture dans les séries « Innate Rythm » c'est pour lui une manière de laisser des traces de ses actions. La peinture est déposée, grattée, puis le processus est renouvelé. Les traces forment l'expression finale du rythme inné. De petites grilles sont tâchées sur les toiles similaires à du papier millimétré et la peinture est appliquée sur les couches. Une fois que la peinture est relativement sèche, un couteau spécial est utilisé pour la couper horizontalement et verticalement.

Etant le plus jeune du mouvement monochrome Dansaekhwa, il se démarque de la monotonie du monochrome par une polychromie audacieuse et un rythme nouveau donné à la matière. Le **Busan Art Museum** lui a consacré une importante rétrospective en 2015. Lors de son **solo show à KIAF 2016**, l'intégralité des pièces exposées ont été vendues.

Sélection d'expositions

Expositions personnelles

2015 - Operating space structure - Busan Museum of Art, Busan, Corée

1977-2014 - 30 times, Corée, Japon, U.S.A, Allemagne

2007 - Sung Kok Museum, Séoul, Corée

Expositions collectives

2016 - Korea International Art Fair KIAF 2016, Séoul, Corée

2016 - 100 ans de stèles - Galerie Françoise Livinec, Paris, France

2016 - L'Attrape-Feu, l'art réenchante le monde - Ecole des filles, Huelgoat, France

2016 - Art Paris Art Fair - Galerie Françoise Livinec, Paris, France

2014 - Korea International Art Fair KIAF 2014, Séoul, Corée

2010 - Korea International Art Fair 2010, Séoul, Corée

2008 - Art in Busan 2008 - Busan Museum of Art, Busan, Corée

2006 - The 21th Asian International Art Exhibition - Singapore Museum, Singapore

2005 - Chicago Art Fair 2005, Chicago, U.S.A

2002 - The Understanding of Abstract Painting - Sung Kok Museum, Séoul, Corée

1987/96 - Seoul Art Exhibition, National Museum of Contemporary Art, Séoul, Corée

1974 - The 1st Seoul Biennale - National Museum of Contemporary Art, Séoul, Corée

2012 - Monotone painting of Korea - Seoul Museum of Art, Séoul, Corée

Musées et collections personnelles

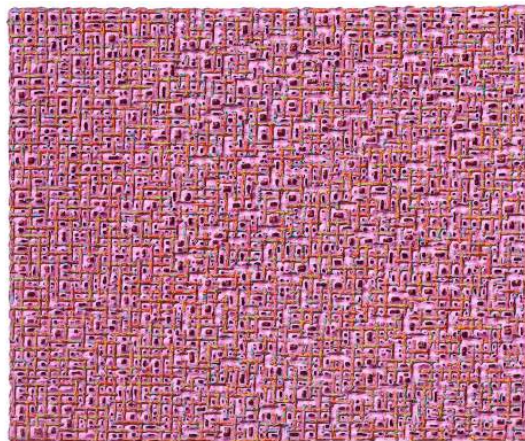
National Museum of Contemporary Art, Seoul, Korea

The British Museum, London, England

Daejeon Municipal Museum of Art, Daejeon, Korea

Busan Municipal Museum of Art, Busan, Korea

Seoul Museum of Art, Seoul, Korea



Kim Tae-Ho, Internal Rythm 2015-16, 2015.

Acrylique sur toile, 73 x 61 cm.

Won Sou-Yeol

(1948, île de Jeju, Corée)

Won Sou-Yeol, née en 1948 sur l'île de Jeju, en Corée, et installée depuis 1984 en France, a inventé une nouvelle manière d'explorer la matière picturale. Usant des blancs pour en faire ressortir chaque variation, elle dévoile une sereine gravité au sein même de ses œuvres. D'un saisissement frontal de la matière à un jeu puissant avec la surface, son œuvre est, aujourd'hui, considérée comme l'une des plus fascinantes de l'abstraction coréenne contemporaine.

Son geste ample et concentré fait naître craquelures, éclaboussures. À l'aide de différents outils, elle produit des toiles à la fois lourdes et légères avec beaucoup de matière. C'est en cela qu'elle se détache en partie de l'art de la calligraphie qui se forme par un trait léger de pinceau. On retrouve dans l'œuvre de Won Sou-Yeol les principes de l'expressionnisme abstrait et de l'action painting. Son oeuvre est empreinte d'une énergie renouvelée à chaque toile, pour lesquelles elle se dédie corps et âme entièrement. Won Sou-Yeol raconte qu'un jour, alors qu'elle peignait, elle regarda l'heure : il s'était passé trois ans.

En 2015, des expositions monographiques lui ont été consacrées dans le **musée d'art contemporain de Gwangju, Young-Eun**, et dans celui de son île natale de Jeju. Le **Musée Cernuschi** a, quant à lui, décidé, cette année, d'enrichir ses collections avec deux œuvres monumentales de l'artiste.



Won Sou-Yeol, Sans titre, 1992
Technique mixte sur toile, 220 x 180 cm



Won Sou-Yeol, Sans titre, 2003.
Technique mixte sur toile, 117 x 91 cm

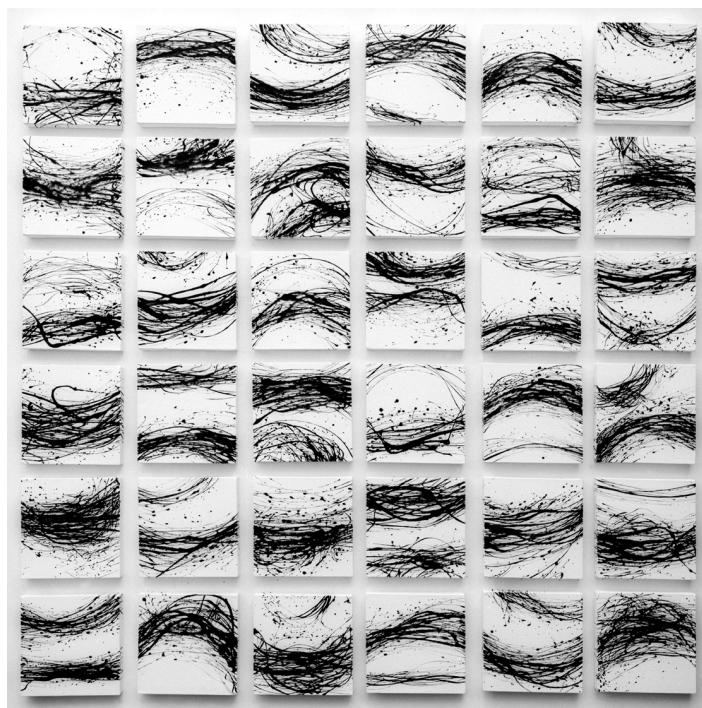
Sélection d'expositions

Expositions personnelles et collectives

2016 - L'Attrape-Feu, l'art réenchante le monde - Ecole des filles, Huelgoat
2016 - Séoul - Paris - Séoul - Musée Cernuschi, Paris
2016 - Art Paris Art Fair - Galerie François Livinec, Paris
2015 - Briser le toit de la maison. Le sacré dans l'art - École des filles, Huelgoat
2015 - Artistes Coréens - Musée Cernuschi, Paris
2015 - Erupting Path to Seek the Truth - Jeju Musée d'Art Contemporain, Corée
2014 - Won Sou-Yeol - Musée d'Art contemporain Youngeun, Kwangju, Corée
2004/2012 - Galerie Toxic, Luxembourg
2001 - Galerie Simoncini, Luxembourg
2000 - Galerie du Mail, Genève, Suisse
1996 - Galerie Bhak, Séoul, Corée
1995 - Galerie Pierre Michel D., Paris
1994 - Galerie Tenri, Paris

Collections

Musée Cernuschi, Paris
Jeju Musée d'art contemporain, Jéju, Corée du Sud
Youngeun Musée d'art contemporain, Gwangju, Corée du Sud
Schema Musée d'Art, Cheongju, Corée du Sud
Galerie Toxic, Luxembourg
Armand Hein, Luxembourg
Kyobo, Séoul, Corée du Sud
InterContinental Hotel, Séoul, Corée du Sud



Won Sou-Yeol, Passage, 1997
Technique mixte sur toile, 195 x 591 cm



24 , rue de Penthièvre
75008 Paris

Du mardi au samedi
de 11h à 19h



29 33, avenue Matignon
75008 Paris

+33 (0)1 40 07 58 09
contact@francoiselivinec.com
www.francoiselivinec.com

Contact presse

Art & Communication
Sylvie Lajotte-Robaglia
sylvie@art-et-communication.fr
+33 (0)6 72 59 57 34