

**HANDLE
WITH CARE**



EXPOSITION MULTI-GALERIES

19 MAI - 06 JUIN 2022

HÔTEL D'AGUESSEAU

18 RUE SÉGUIER 2^e ét. 75006 PARIS

par

theSpacelessGallery

SOMMAIRE

p.4 **ÉDITO**

p.6 **LES GALERIES**

p.6 the Spaceless Gallery

p.10 Artdib

p.12 Clavé Fine Art

p.14 Dumonteil

p.16 Françoise Livinec

p.18 Hatch

p.20 Ketabi Bourdet

p.22 Millenn'Art Gallery

p.24 Galerie Robet Dantec

p.26 **LES INVITÉS**

p.26 This Humid House

p.28 Amélie du Chalard

p.30 Pierre Augustin Rose

p.32 **LES ÉVÈNEMENTS**

p.32 Visites guidées

p.33 Tables rondes: «*Bienvenue aux clubs*»

p.34 **LES ARTISTES**

p.36 **À PROPOS**

L'ÉQUIPE

p.37 **INFOS PRATIQUES**

Accès

Réseaux sociaux

Contact presse

Remerciements

Nos partenaires

18

PRÉSENTATION

Durant ses trois années de développement, **the Spaceless Gallery** a été reçue dans des lieux d'exception aux quatre coins du monde. Aujourd'hui, nous souhaitons à notre tour inviter des galeries qui nous inspirent lors d'un événement au format unique à l'Hôtel d'Aguesseau : **Handle With Care**, une exposition multi-galeries.

Organisée et commissariée par the Spaceless Gallery, Handle With Care est une ode à la délicatesse, explorant matériellement et conceptuellement la notion de fragilité à travers le travail d'une trentaine d'artistes représentés par les galeries Artdib, Clavé Fine Art, Dumonteil, Françoise Livinec, Hatch, Ketabi Bourdet, Millenn'art Gallery, Galerie Robet Dantec et the Spaceless Gallery.

Comme toujours, cette exposition reflète notre ambition de créer des relations entre différentes formes d'art. L'exposition se double d'un cabinet de curiosité composé par Amélie du Chalard et nous invitons le studio botanique de This Humid House et les designers Pierre Augustin Rose à investir les espaces communs de l'Hôtel d'Aguesseau, l'écrin patrimonial qui accueillera notre exposition.

VIÈME DE
NE PAS
ÉTATUÉES
SORTIE
DE
FUTURES

ÉDITO

De crise en crise, le temps nous révèle toutes les fragilités du monde. Il suffit d'un accident de l'histoire pour révéler la vulnérabilité de nos systèmes. Un conflit de trop, un degré de trop et l'humanité peut vaciller. C'est cette réflexion sur l'impermanence que nous avons voulu porter, sous le prisme de plusieurs galeristes et leurs artistes, réunis au sein d'une même exposition.

Il y a les discours, il y a les idées... Nous avons choisi la voie de la contemplation et du sentiment esthétique, la seule permettant de s'arrêter, de marquer une pause dans la marche de la vie pour prendre conscience de sa fragilité. Repos visuel accompagné, pourquoi pas, d'un repos physique dans notre salon de collectionneurs meublé par le trio de designers Pierre Augustin Rose et orné d'une installation d'objets par Amélie du Chalard.

Handle With Care. Ce nom est un appel à protéger ce qui nous est cher - la mémoire, le patrimoine, le vivant. C'est une ode à la délicatesse. Les œuvres exposées s'inscrivent dans cette sensibilité, à l'image du travail de la jeune artiste Tess Dumon, présentée par Dumonteil, aux côtés d'Ugo Schildge. Les six artistes présentés par Françoise Livinec clament à l'unisson un éloge du petit. Les œuvres de l'artiste récemment disparue Claude de Soria, présentées par Clavé Fine Art, font



s'envoler les plus massifs des matériaux. La fragilité s'exprime jusque dans les médiums utilisés par les artistes: Elise Grenois (Galerie Robet Dantec), Jeremy Maxwell Wintrebert (the Spaceless Gallery) et Marion Flament (Artdib) utilisent le langage du verre, lorsque Léo Nataf (Millenn'Art Gallery), Bai Ming, Daniela Schlagenhaut (Françoise Livinec) et Cyril Debon (Hatch) privilégient celui de la céramique. Quant à Audrey Guttman, présentée par Ketabi Bourdet, elle fait parler le papier par associations d'images.

Tous se réunissent en un lieu qui porte lui-même la trace des vicissitudes de l'histoire: demeure d'un illustre magistrat qui lui a donné son nom, l'Hôtel d'Aguesseau était tombé dans l'oubli avant d'être réinvesti par une grande maison d'édition. Aujourd'hui, c'est un nouveau maître des lieux qui nous offre la possibilité d'y faire vivre l'art contemporain.

Telle une végétation envahissant les ruines de civilisations éteintes, les créations végétales du studio botanique This Humid House viendront raconter une autre histoire de la fragilité humaine, elle-même posée en regard de la fragilité des écosystèmes, photographiée par Natalia Poniatowska.

Que faut-il faire de tant de fragilité? Pourquoi-pas la sublimer, comme le propose la galerie Hatch avec sa phrase-manifeste:

« DONNEZ-MOI DE LA FRAGILITÉ,
J'EN FERAI UNE FORCE ! »

Margot & Giovanna,
fondatrices de Hatch, galerie participante

LES GALERIES

THE SPACELESS GALLERY



En tant qu'organisateur et exposant, the Spaceless Gallery souhaite faire le lien entre les différentes propositions au sein de l'exposition Handle With Care. Matériellement ou conceptuellement, **explorons les fragilités du monde**. Dans le couloir principal, «tronc central» de l'exposition, une série de photographies de Natalia Poniatowska évoque la précarité des écosystèmes, à l'heure de la mondialisation: quatre palmiers mourants, froidement photographiés, sont les victimes d'un parasite introduit par l'homme. C'est une autre réflexion sur la fragilité du végétal qu'inscrit Quentin Derouet dans ses compositions abstraites. Une fleur emblématique, la rose, constitue la matière première de l'artiste: broyée, transformée en peinture, elle perd son caractère éphémère pour marquer la toile d'une empreinte éternelle. Une autre histoire de transformation s'exprime dans les sculptures de la céramiste Olga Sabko. L'artiste s'inspire de l'évolution et de la décomposition permanente dans la nature, du mouvement perpétuel du temps qui fait

expirer, dégrader, diluer toutes sortes de choses. Les sculptures organiques qu'elle crée cherchent leur équilibre éphémère dans

l'espace. Une photographie de Lara Porzak prolonge le voyage dans une nature imaginaire, avant de rejoindre le monde cosmique de Jeremy Maxwell Wintrebert. Artiste souffleur de verre, Wintrebert s'inspire de la genèse de l'univers. Par son travail de la matière en fusion, il recrée par le geste le mouvement d'expansion de l'univers. Nous passons de cet infiniment grand vers l'infiniment petit des sculptures-tissages d'Ange Dakouo. En attachant entre eux des carrés de papier journal, l'artiste malien confectionne des armures spirituelles: des gris-gris protecteurs. Notre exploration s'achève par la vision mystique d'Aurèce Vettier. Sur ses tablettes d'argile figurent des inscriptions incompréhensibles aux humains, fruit d'un code généré par l'intelligence artificielle, qui témoigneront peut-être, dans un millier d'années, de la fragilité de notre espèce.



Natalia Poniatowska, *Twelve Dying Palm Trees*, 2018, photographie 35mm, impression jet d'encre sur papier « Moab Entrada Natural Rag », 42 x 59,4 cm, cadre en bois, édition de 9 (+ 1AP)

& SES ARTISTES

HUGH FINDLETAR

Verre de Murano

RUAN HOFFMANN

Céramique

JEREMY MAXWELL WINTREBERT

Verre

NATALIA PONIATOWSKA

Photographie

LARA PORZAK

Photographie

OLGA SABKO

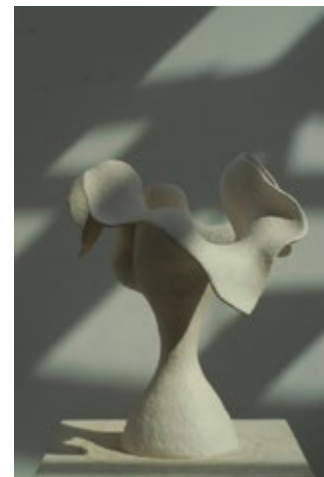
Céramique

AURÈCE VETTIER

Technique mixte



Olga Sabko, *Vue d'exposition*, 2020, céramique, 120 x 25 x 27 cm



Olga Sabko, *Loners*, 2022, céramique



Olga Sabko, *Splash*, 2022, céramique

Jeremy Maxwell Wintrebert, *Matter Gris 16*,
2020, verre soufflé, diam : 130 cm



aurèce vettier, *the Weight of Water II*, 2021,
grès gravures latentes de botaniste
boîte en hêtre carbonisé



Lara Porzak, *Spaceless Yosemite*, 2019,
impression depuis un ferrotype, cadre or
et platine, 35,6 x 61 cm, édition de 10

ARTISTES INVITÉS

ANGE DAKOUO

Technique mixte

QUENTIN DEROUET

Peinture

LUCIAN MORIYAMA

Sculpture

NOÉMIE LACROIX

Textile

GABRIELLE CONNOLE

Travail de lumière et photographie



Ange Dakouo, *Bonnet rouge*, 2021, technique mixte, 105 x 100 cm

Noémie Lacroix, *From the Earth, through Water, to Now*, 2019, soie, 180 x 45 cm



Quentin derouet, *Sans titre*, rose sur toile, 130 x 97 cm



Lucian Moriyama, *Territoire avec tigre (détail)*, 2022, technique mixte, 1,6 x 1,6 m

ARTDIB

À travers l'exposition de quatre artistes émergents, Artdib présente une vision de la fragilité sous l'angle des transformations. Transformations de la matière tout d'abord, avec les céramiques d'Anton Alvarez dont la forme porte toujours la trace de leur état argileux, ou les surfaces de plâtre de d'Antoine Lespagnol. Transformations alchimiques, mélangeant les matières hétéroclites comme le fait Charlotte Gautier van Tour. Transformations de la lumière enfin, à travers les objets en verre de Marion Flament, donnant une nouvelle intensité à ce matériau fragile.



& SES ARTISTES

ANTON ALVAREZ

Céramique

ANTOINE LESPAGNOL

Plâtre

CHARLOTTE GAUTIER VAN TOUR

Technique mixte

MARION FLAMENT

Verre et pierre

« Handle With Care est l'occasion idéale pour Artdib de proposer une sélection d'œuvres prometteuses aux collectionneurs et art lovers souhaitant découvrir une jeune génération talentueuse. »

Antoine Lespagnol, Aplat de plâtre,
encadrement bois brûlé, 110 x 140 cm



Charlotte Gautier Van Tour, *Pellis Abyssae*, 2021,
TARLATANE, cristaux de sel, encres, 30 x 40 cm



Anton Alvarez, *x-1601181313*, 2018,
céramique, 35 x 25 x 25 cm, pièce unique



Marion Flament, Verre soufflé sur roche naturelle,
dimensions variables

CLAVÉ FINE ART

Pour Handle With Care, Clavé Fine Art expose Claude de Soria, artiste dont l'œuvre résonne avec la thématique de l'exposition. Précisément, les sculptures de Claude de Soria semblent défier les lois de l'apesanteur. Se jouant de la force brute de son matériau, le ciment, le travail de l'artiste permet d'en apercevoir toute la fragilité. Le médium devient si léger, si doux, qu'il donne l'impression, au spectateur qui le regarde, d'être en lévitation dans l'espace.



& SON ARTISTE

CLAUDE DE SORIA (1926 - 2015)

Ciment

Claude est née à Paris en 1926. C'est à la faveur d'un sac de ciment oublié par des ouvriers dans la cour de son atelier, qu'en 1973, elle trouve définitivement sa voie. Au gré du temps, elle multiplie les expériences: différents dosages et différentes qualités de poudre de ciment, sable, fibre, eau ainsi que toutes sortes de moules et de supports: verre, rhodoïd, tissus, papier, menant à une déclinaison de formes. Pour Olivier Kaepelin, critique d'art et écrivain, qui avait assuré le commissariat de l'exposition «D'âmes» chez Clavé Fine Art: «Claude de Soria s'abandonne à une disponibilité totale, un «laisser-faire» qu'elle revendique. Elle se livre à la matière, lui accorde sa confiance, parce qu'elle attend d'elle, non la maîtrise mais la surprise, une sorte d'émerveillement devant l'espace qu'elle ouvre avec les surfaces, les cellules, les planètes qui l'habitent».

Ses œuvres se retrouvent dans différentes collections privées et publiques et furent exposées dans de nombreuses institutions: Musée d'Art Moderne de Paris, Centre Pompidou, Bibliothèque Nationale de Paris, Musée des Arts Décoratifs de Paris, Fondation Cartier, etc.



Vue de l'atelier de Claude de Soria
Arthus Boutin



Claude de Soria, *Regard (Feuilles)*, 1993,
ciment, 32,5 x 49 cm

Ugo Schildge, *La basse cour*,
2021, plâtre, pigments et bois, 180 x 120 cm



Ugo Schildge, *Érotique abstraite*,
2021, plâtre, pigments et bois, 170 x 110 cm



Tess Dumon, vue d'exposition, ensemble de dessins

DUMONTEIL

«Handle With Care» est un projet que Dumonteil Contemporary souhaite vous faire découvrir à travers l'univers de deux artistes contemporains français, Tess Dumon et Ugo Schildge. Ils dialogueront autour du sujet de la relation amoureuse complexe entre l'Humain, ses semblables et de son rapport à la Vie et la Nature.

Cette thématique de la fragilité est un écho aux recherches entamées précédemment par les deux artistes. Tess Dumon, lors de sa dernière exposition intitulée «Les Liens invisible» cherchait déjà à établir entre des choses concrètes ou abstraites un rapport, en particulier logique ou de dépendance cachée: Un lien de cause à effet entre deux événements. L'artiste veut nous faire réfléchir sur la relation qu'entretiennent l'Humain et la Nature, son origine, sa dépendance, ses connexions.

Ugo Schildge, comme lors de son exposition intitulée «Essence», travaille lui aussi autour de cette idée de relation entre l'homme et la nature, faite de tendresse, de brutalité et de beauté, et questionne le dialogue existant entre les deux. La délicate et fragile nature des compositions et leurs sujets, comme les plantes, se confronte à l'utilisation d'une technique brute couplée à l'utilisation de matières comme le bois, le plâtre ou le béton, l'ensemble donnant une véritable intensité et un sens de la brutalité aux œuvres présentées. Cette approche fait toute la force et l'individualité de l'artiste dans la construction de ses œuvres. Les artistes présenteront donc un ensemble d'œuvres inédites, qu'ils auront créé spécifiquement pour cet inspirant projet qu'est «Handle With Care».



& SES ARTISTES

TESS DUMON

Dessin, sculpture

UGO SHILDGE

Bois et peinture

FRANÇOISE LIVINEC

«Tout le malheur des hommes vient de ne savoir pas demeurer en repos, dans une chambre.» Blaise Pascal. Lors du premier confinement de 2020, Françoise Livinec a demandé aux artistes de la galerie de repenser le monde à l'échelle de leur chambre. Tous ont joué avec cette nouvelle contrainte et ont redoublé de créativité pour concentrer leurs écritures dans des œuvres fragiles et de petits formats. Pour ce printemps 2022, cinq artistes vont présenter des céramiques, des lavis, des peintures et des photographies dans la continuité de cet impératif. «Small is Beautifull».



& SES ARTISTES

LOÏC LE GROUMELLEC

Œuvres sur papier

BAI MING

Céramique

JULIE BÉASSE

Œuvres sur papier

PATRICK HOURCADE

Photographie

DANIELA SCHLAGENHAUF

Céramique

THOMAS ANDRÉA BARBEY

Peinture



Bai Ming, *Rythme Bleu*, ca 2010, porcelaine, bleu de cobalte sous couverte, signé



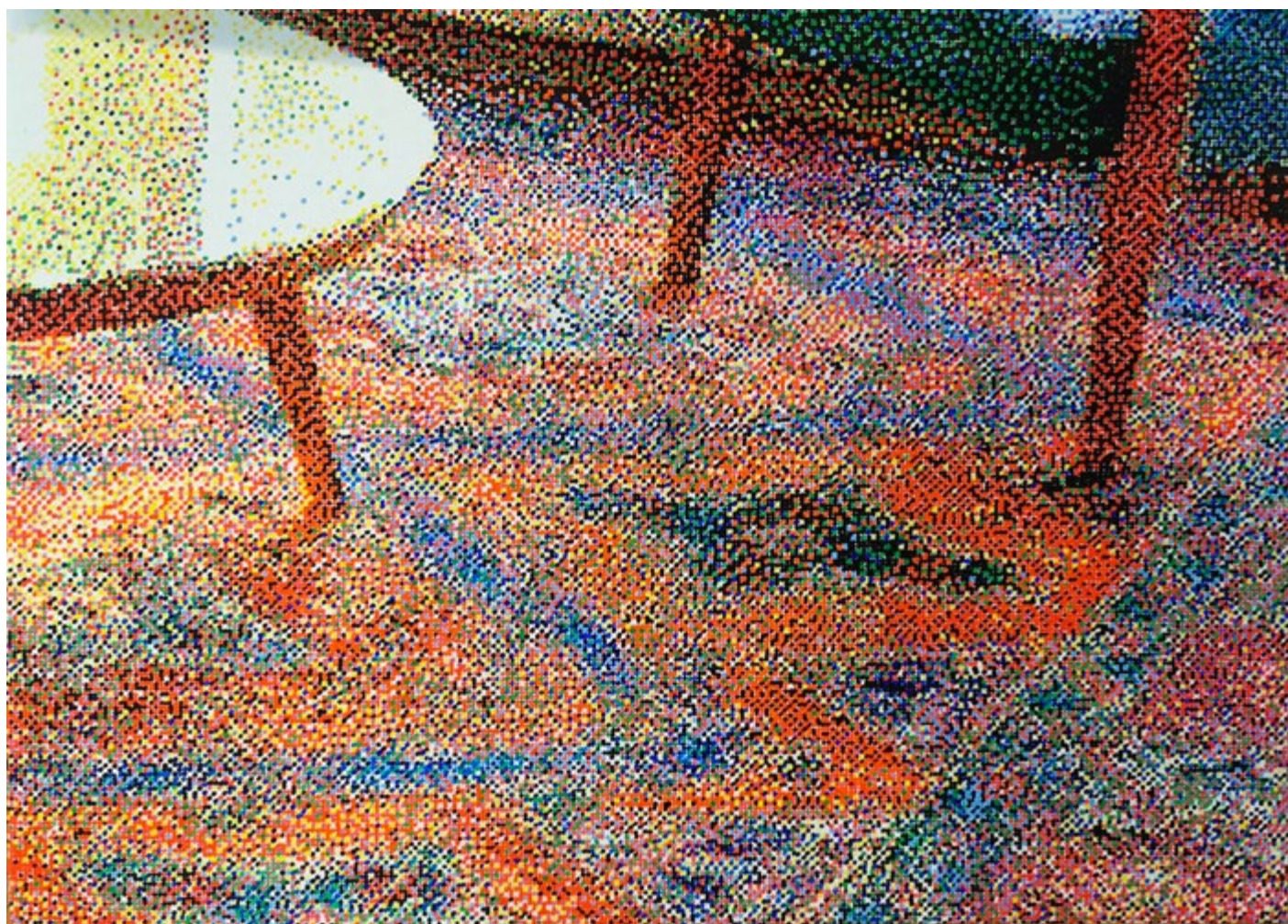
Daniela Schlagenhauf, *Ruban couleur*, 30 x 28 x 17 cm



Julie Béasse, 2019,
pastel et pierre noire sur papier Arches,
14 x 21 cm, signé au dos



Loic Le Groumellec,
Maison et Mégalithe, 2021,
Croix et maison, 2020,
Maison et Mégalithes, 2021,
lavis sur papier, 29,5 x 21 cm



Thomas André Barbey, février 2022,
acrylique, 54 x 38 cm



Amélie Bernard, détail *Broken Skins*, 2021
Installation et sculptures, 25 x 49 cm, Courtesy of the artist



Jonas Moënne, *Les Kakis de Monique*, 2018 - 2019, Paire de vases,
décor effacé par sablage et disqueuse, recollage à 1250°C, texte
et dessin de frelon asiatique (800°C), 57 x 29 cm, courtesy of the artist



Giovanna Traversa et Margot de Rochebouët, Courtesy Julia Jaeckin

HATCH

Pour l'exposition *Handle With Care*, Hatch invite a reconsidéré les capacités existentielles de la fragilité sous l'angle de vulnérabilité et de la force simultanée. **«Donnez-moi de la fragilité, j'en ferai une force!»** est notre déclaration.

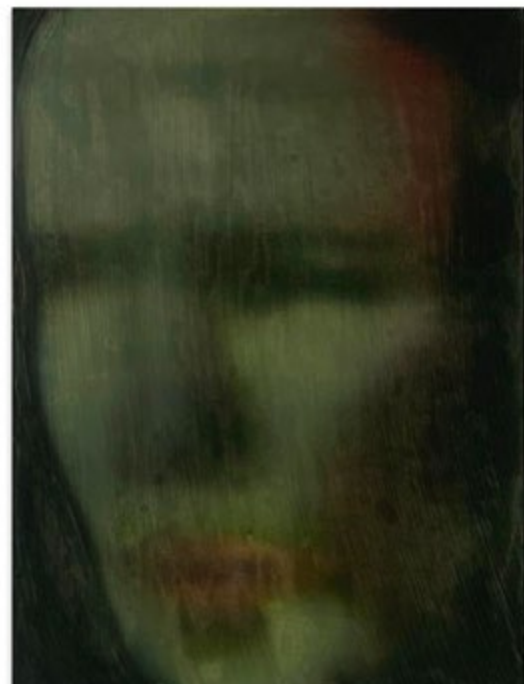
«Nul ne peut se soustraire à la fragilité et rien n'y échappe, mais celle-ci peut ouvrir à l'espérance.» disait Charles Péguy. Faite de cycles éternels, porteuse de failles et de ruptures, silencieuse et imprévisible, la fragilité constitue pourtant une ouverture qu'il faut apprivoiser.

Les artistes invités incarnent différents visages de la fragilité, certains dans les questions qu'ils abordent, d'autres dans les matériaux qu'ils utilisent en explorant en profondeur les réalités contingentes du temps, du corps et de la matière. Ensemble, ils participent à la construction d'une mosaïque nuancée de récits étayés par des voix résilientes qui s'épanouissent dans l'adversité.

De la méditation à l'investigation en passant par de l'introspection, la sélection est éclairée par des citations des artistes pour offrir une image texturée du fragile et informer notre réflexion sur les voies de résistance génératives.



Cyril Debon, *Mystic May*, 2021,
The Community Centre, Pantin, Courtesy of the artist



Julien Heintz, *Sans titre*, 2022,
huile sur toile, 24 x 33 cm

& SES ARTISTES

AMÉLIE BERNARD

Sculpture, technique mixte

CYRIL DEBON

Céramique

JULIEN HEINTZ

Peinture à l'huile

VICTOIRE INCHAUSPÉ

Installations, sculptures

ALESSANDRO DE MARINIS

Photographie et écriture

JONAS MOËNNE

Céramique

ZOHREH ZAVAREH

Théâtre, écriture, installation et sculpture

Zohreh Zavareh, *L'avenir dans l'oeuf*, 2021,
coquille d'oeuf, silicone, vue d'exposition à la Villa Noailles,
Credit Luc Bertrand



Croyez-le ou non,

JE N'AI QU'UN REGRET

J'AI VU

LE FOND DE L'ABSURDE

et je n'ai PAS fait

le poids

KETABI BOURDET

«J'ai vu le fond de l'absurde et je n'ai pas fait le poids» Audrey Guttman.

Pour cette exposition inédite, commissariée par Marcel von Bleustein, Audrey Guttman apporte son interprétation personnelle de l'expression «handle with care» par une exploration littéraire et poétique. Chaque jour, comme une ascèse, Audrey Guttman écrit ses poèmes à la tombée du soir, pour conjurer des fantômes, pour abolir la distance entre ce qui se dit et ce qui ne se dit pas. Attrapant des mots surgis de nulle part, explorant une contrée intime; retrouvant, enfoui sous la langue journalistique ou publicitaire d'un temps déjà presque ancien, quelque chose de la poésie moderne. Elle colle et coupe ces poèmes pour recomposer un monde à sa mesure, où le temps et l'espace deviennent des liquides fongibles dans la rêverie. C'est peut-être cela l'écriture, l'Art: un dialogue entre les vivants et les morts, une lettre anonyme dont l'écho résonne dans tout le reste de sa production.



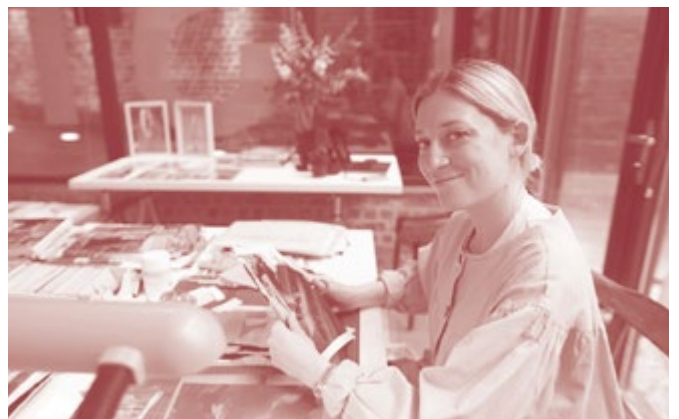
& SON ARTISTE

AUDREY GUTTMAN

Collages-poèmes

Depuis l'enfance, Audrey Guttman crée: écriture, peinture, dessin... Après des études de sciences politiques, de littérature et d'histoire de l'art, le collage lui est venu comme une évidence, comme l'aboutissement de son acte.

En puisant dans des images qu'elle déniche un peu partout, en les unissant sur la page, elle partage son univers poétique et ouvert, ses visions secrètes et libres. Inspirée par la peinture, de la Renaissance italienne aux surréalistes belges, mais aussi par ses lectures, Audrey Guttman nous pousse à renouer avec un regard curieux et ambitieux, une volonté de voir la beauté cachée d'un monde aux possibles retrouvés.



MILLENN'ART GALLERY

Millenn'Art Gallery présente une exposition personnelle de l'artiste Léo Nataf, dont le travail de la matière propose une lecture personnelle de la fragilité : «ce qui ouvre à l'imprévisible».

Le topos (« lieu ») est au centre du travail de Léo Nataf. Un topos au singulier. L'artiste rencontre le lieu sous toutes ses petites formes : une fraction de terrain, une communauté, une parole, une pierre, un tatou. Des formes au bord de la disparition. Ce sont les lettres avec lesquelles l'artiste compose. Chacun de ces fragments de topos subit une extraction et s'incorpore à l'œuvre. Léo Nataf arrange, conjugue, forme et déforme ces rencontres avec le lieu pour donner lieu à ses œuvres.



Léo Nataf, *Elles s'écrasent (IV)*, 2021, sculpture, céramique, béton cellulaire, peinture



Joana Vasconcelos, *Lança Perfume*, sculpture en céramique et dentelle de coton, 32 x 22 x 22 cm



Léo Nataf, *Même les reliques poussent* (détail),
céramique, pierre volcanique et peinture,
100 cm de hauteur et 35 cm de diamètre

& SES ARTISTES

JOANA VASCONCELOS

Installation, technique mixte

LÉO NATAF

Installation, sculpture

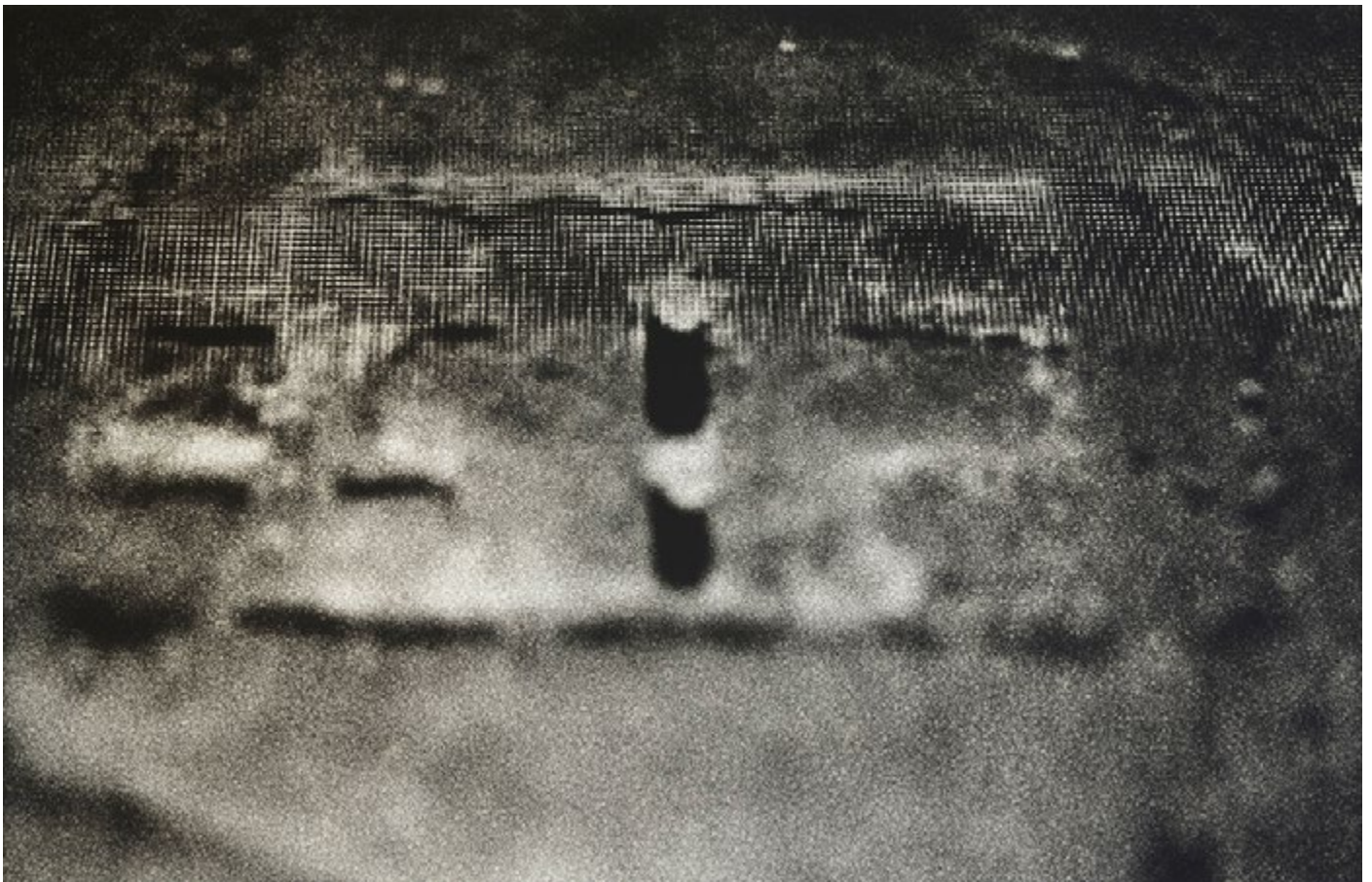
Né à Paris, Léo Nataf est diplômé de Saint Martins à Londres, où il a découvert de nouveaux moyens d'expressions tels que l'acier et le feu. Cela lui a permis de développer un rapport aux matériaux basés sur la densité, le travail à même la matière. Léo nourrit son travail artistique de ses rencontres et de ses voyages tels que la Papouasie Nouvelle-Guinée, le Mexique et récemment l'Amazonie.

Depuis 2018, Léo fait partie du collectif «L'Atelier de Paname». En 2020, il rejoint la Millenn'Art Gallery qui a organisé sa première exposition personnelle «Taïre la matière» en collaboration avec Clavé Fine Art. Aujourd'hui, il vit dans son atelier à Saint-Denis.



GALERIE ROBET DANTEC

La galerie Robet Dantec présente les oeuvres de trois jeunes artistes, qui ont en commun un rapport particulier à la minéralité: les animaux cristallisés d'Élise Grenois évoquent par certains aspects le processus de fossilisation, les impactites de Rebecca Brueder s'inspirent de ces pierres frappées par un corps céleste, et les photographies de Leah Desmousseaux laissent deviner des vestiges anciens, comme balayés par le sable du désert.



Leah Desmousseaux, *Khamseen*, 2021, tirage argentique lith sous agrandisseur, papier baryté mat ton chaud Bergger, 48 x 76 cm

Élise Grenois, *Espace intermédiaire N°2*, installation de vingt pièces,
2016-2017, cristal, cendre, os, 5-15 x 3-9cm



& SES ARTISTES

ÉLISE GRENOIS

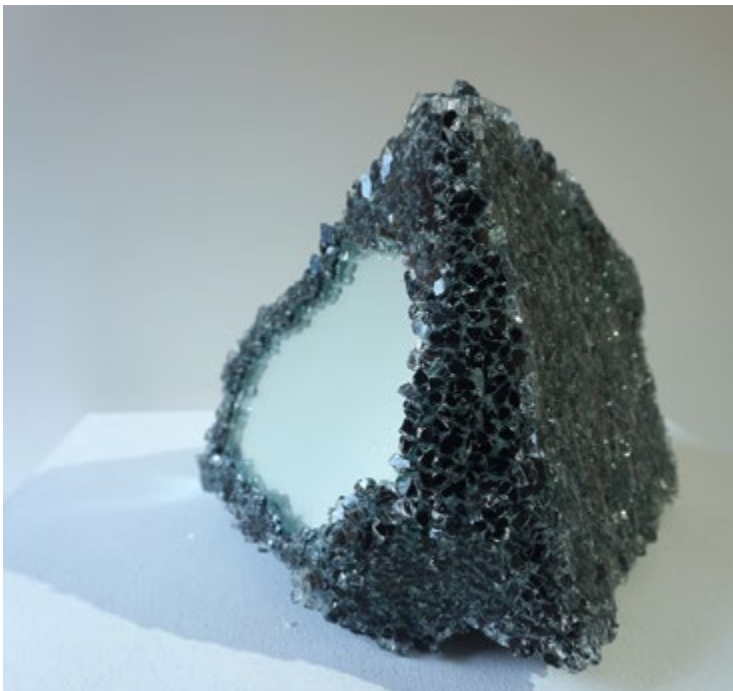
Verre

LEAH DEMOUSSEaux

Photographie

REBECCA BRUEDER

Verre



Rebecca Brueder, *Impactite 6*, 2021
verre et miroir, 32 x 27 x 24 cm

LES INVITÉS

THIS HUMID HOUSE

This Humid House (THH) est un studio botanique fondé à Singapour en 2017.

Avec son approche du design botanique prônant une pratique artistique plutôt qu'une proposition standardisée, THH s'est rapidement imposé comme un acteur incontournable à Singapour.

Tantôt riches, tantôt minimalistes, les compositions florales du studio se font pièces maîtresses de mariages, de projets éditoriaux, de lancements de produits et de marques de luxe.

Le studio ouvre une succursale à Paris. Françoise Ozawa, co-directrice créative, dirigera THH Paris et développera le studio suivant la même approche dans un contexte européen.



« *Handle With Care* nous offre cette occasion rare de s'inspirer d'un lieu et de créer un dialogue avec des arts visuels divers, dans lequel le thème de la fragilité nous parle tout particulièrement. On la retrouve notamment dans les éléments botaniques, outils majeurs et base de nos créations, à travers lesquels nous cherchons à partager une émotion. »



AMÉLIE DU CHALARD

En 2015, Amélie du Chalard fonde sa galerie d'art contemporain, Amélie Maison d'Art, et représente depuis quelque 120 artistes du monde entier, aussi bien confirmés qu'émergents. Ils se fédèrent autour d'un ADN commun : l'abstraction. Amélie s'est ainsi fixée pour ambition de développer un univers et un écosystème pertinents tout en présentant différents médiums : peinture, sculpture, œuvres sur papier, photographie, installation monumentale, etc.



« Avec une base solide,



© amélie-paris.com

Sur les étagères du Salon de collectionneur, la galeriste Amélie du Chalard présente son cabinet de curiosité: une sélection de petites œuvres, associant des travaux d'une quinzaine d'artistes différents et de techniques variées: peinture, dessin, céramique, sculpture. Un point commun relie ces œuvres diverses: le souci des matières et l'ambiguïté. La fragilité est apparente et dissimule des démarches ou des propos ancrés. Pour l'exposition, Amélie présente les artistes suivants: Thomas Muller, Francis Limerat, Marie-Claude Bugeaud, Guido de Zan, Pola Carmen, Tanguy Tolila, Julie Wolf, Anouk Albertini, Charlotte Culot, Catherine Danou, Delphine de Luppé, Saskia Saunders, Prudence Dudan, Laure Carré, Leontine Furcy et Dominique Mercadal.

on peut aller d'une cabane à un gratte-ciel.»

Sheila Hicks

PIERRE AUGUSTIN ROSE

Pierre Augustin Rose, c'est une association de styles, celle de trois personnalités singulières, Pierre Bénard, Augustin Deleuze et Nina Rose. C'est l'aventure enthousiasmante d'une marque, celle d'une signature de designers du XXI^e siècle qui se développe très vite avec un très beau lieu Parisien de présentation de sa collection au 8 rue Hérold, juste à côté de la Place des Victoires à Paris et des partenariats internationaux de distribution. Toute la collection s'exprime en lignes simples et tendues avec souvent un dessin très innovant qui ne rentre pas en collision avec l'ancien.





Au cœur de l'appartement qui accueille notre exposition, nous avons créé un espace de repos et de convivialité, un refuge loin du fracas du monde. Le choix du trio de designers Pierre Augustin Rose s'est imposé de lui-même lorsqu'il s'est agi de meubler cet espace dans un esprit d'épure et de retenue. Une vision de la fragilité inscrite dans ce mobilier contemporain qui exprime avec brio l'atmosphère voulue par les organisateurs.

LES ÉVÈNEMENTS

VISITES GUIDÉES

Fragilités humaines / Fragilités naturelles

Série de visites guidées thématiques de l'exposition Handle With Care, en présence d'artistes et de galeristes participants.

Durée: 30-45min

Point de rencontre: Salon de collectionneurs de l'exposition Handle With Care, 18 rue Séguier (75006), 2ème étage.

+33 6 59 73 52 35



Jeudi 19 mai, 16h



Vendredi 20 mai, 16h



Samedi 21 mai, 11h



Dimanche 22 mai, 16h

D'autres événements seront prévus au long de l'exposition.

Pour plus d'informations,
scannez ce QR code :



"BIENVENUE AUX CLUBS"

« les nouveaux espaces de sociabilité
pour collectionneurs et amateurs »

TABLES RONDES

Conversation d'1h, précédée d'une visite guidée de l'exposition Handle With Care (45min) et d'un rafraîchissement.
Panel de 3 dirigeants ou membres actifs de clubs de collectionneurs, intervention de 15 minutes chacun, puis 15min de questions.
Animé par Béatrice Masi et Samuel Landée (the Spaceless Gallery).

Point de rendez-vous :

Salon de collectionneurs de l'exposition Handle With Care,
2ème étage de l'Hôtel d'Aguesseau, 18 rue Séguier (75006).
Lieu de la table ronde : Amélie Maison d'Art, rdc de l'Hôtel d'Aguesseau,
18 rue Séguier (75006).

Depuis les salons du XVII^e siècle jusqu'à aujourd'hui, l'art a souvent été un vecteur de sociabilité. Devenus des clubs aujourd'hui, les groupes d'échanges et de partage sont toujours des lieux de prédilection pour connaître des artistes et orienter sa collection d'art.

Alors que les artistes émergents se font de plus en plus nombreux, comment les clubs orientent-ils leurs choix dans un marché saturé de possibilités ? Quels critères président à la sélection d'artistes et d'expositions visités ? Quel impact ces choix ont-ils sur l'ensemble du système d'appréciation de l'art contemporain ?

Grâce à notre conversation, nous dresserons les contours du paysage des clubs de collectionneurs en France, sans oublier d'évoquer le contexte international.

INTERVENANTS



Annabelle Cohen-Boulakia, fondatrice et directrice de Millenn'Art Club



Hannah Jeudy, co-fondatrice de Youth Arts Club (YAC)



Isabelle Suret, fondatrice et directrice du 7.5 Club



Samedi 21 mai, 16h-18h

LES ARTISTES

A

Anouk Albertini (Amélie du Chalard)
Anton Alvarez (Artdib)
aurèce vettier (the Spaceless Gallery)

B

Thomas Andréa Barbey (Francoise Livinec)
Julie Béasse (Francoise Livinec)
Amélie Bernard (HATCH)
Rebecca Brueder (Robet Dantec)
Marie-Claude Bugeaud (Amélie du Chalard)

C

Pola Carmen (Amélie du Chalard)
Laure Carré (Amélie du Chalard)
Gabrielle Connole (the Spaceless Gallery)
Charlotte Culot (Amélie du Chalard)

D

Ange Dakouo (the Spaceless Gallery)
Catherine Danou (Amélie du Chalard)
Cyril Debon (HATCH)
Quentin Derouet (the Spaceless Gallery)
Leah Desmousseaux (Robet Dantec)
Prudence Dudan (Amélie du Chalard)
Tess Dumon (Dumonteil)

F

Hugh Findletar (the Spaceless Gallery)
Leontine Furcy (Amélie du Chalard)

G

Charlotte Gautier van Tour (Artdib)
Elise Grenois (Robet Dantec)
Loïc le Groumellec (Françoise Livinec)
Audrey Guttman (Ketabi Bourdet)

H

Julien Heintz (HATCH)
Ruan Hoffmann (the Spaceless Gallery)
Patrick Hourcade (Françoise Livinec)

I

Victoire Inchauspé (HATCH)

L

Noémie Lacroix (the Spaceless Gallery)
Antoine Lespagnol (Artdib)
Francis Limerat (Amélie du Chalard)
Delphine de Luppé (Amélie du Chalard)

M

Alessandro de Marinis (Hatch)
Jeremy Maxwell Wintrebert (the Spaceless Gallery)
Dominique Mercadal (Amélie du Chalard)
Bai Ming (Françoise Livinec)
Jonas Moëne (Hatch)
Lucian Moriyama (the Spaceless Gallery)
Thomas Muller (Amélie du Chalard)

N

Léo Nataf (Millenn'Art)

P

Natalia Poniatowska (the Spaceless Gallery)
Lara Porzak (the Spaceless Gallery)

S

Olga Sabko (the Spaceless Gallery)
Saskia Saunders (Amélie du Chalard)
Ugo Schildge (Dumonteil)
Daniela Schlagenhauf (Françoise Livinec)
Claude de Soria (Clavé Fine Art)

T

Tanguy Tolila (Amélie du Chalard)

V

Joana Vasconcelos (Millenn'Art)

W

Julie Wolf (Amélie du Chalard)

Z

Zoreh Zavareh (Hatch)
Guido de Zan (Amélie du Chalard)

THE SPACELESS GALLERY

Hugh Findletar
Ruan Hoffmann
Olga Sabko
Lara Porzak
Natalia Poniadowska
Quentin Derouet
Jeremy Maxwell Wintrebert
Ange Dakouo
Lucian Moriyama
aurèce Vettier

MILLENN-ART

Léo Nataf
Joana Vasconcelos

KETABI BOURDET

Audrey Guttman

HATCH

Victoire Inchauspé
Cyril Debon
Julien Heintz
Amélie Bernard
Jonas Moëne
Alessandro de Marinis
Zohreh Zavareh

FRANÇOISE LIVINEC

Thomas Andréa Barbey
Daniela Schlagenhauf
Patrick Hourcade
Julie Béasse
Bai Ming
Loïc le Groumellec

CLAVÉ FINE ART

Claude de Soria

DUMONTEIL

Tess Dumon
Ugo Schildge

ARTDIB

Anton Alvarez
Antoine Lespagnol
Charlotte Gautier Van Tour
Marion Flament

GALERIE ROBET DANTEC

Élise Grenois
Leah Demousseaux
Rebecca Brueder

ARTISTES REPRÉSENTÉS PAR AMÉLIE DU CHALARD

Anouk Albertini
Marie-Claude Bugeaud
Pola Carmen
Laure Carré
Charlotte Culot
Catherine Danou
Prudence Dudan
Leontine Furcy
Francis Limerat
Delphine de Luppé
Dominique Mercadal
Thomas Muller
Saskia Saunders
Tanguy Tolila
Julie Wolf
Guido de Zan

À PROPOS

Fondée en 2019 par Béatrice Masi, the Spaceless Gallery opère au moyen d'un circuit de localisations éphémères, allant directement à la rencontre des collectionneurs par un programme d'expositions décentralisé, dans des lieux inédits en France comme à l'étranger.

The Spaceless Gallery rassemble une constellation éclectique de collectionneurs, de collaborateurs et d'artistes, ayant chacun leur propre univers, et partageant l'ambition de proposer des expositions toujours plus immersives. Sa fondatrice s'est attachée à repousser les frontières de son métier : elle est simultanément commissaire d'exposition, conseillère et galeriste. The Spaceless Gallery est un projet à l'image du marché de l'art d'aujourd'hui: globalisé, itinérant et flexible.

L'ÉQUIPE



BÉATRICE MASI
Fondatrice

beatrice@thespacelessgallery.com
+33 6 59 73 52 35



KATE NG
Co-Fondatrice

kate@thespacelessgallery.com



SAMUEL LANDÉE
**Chargé de Communication
et de Projets**

samuel@thespacelessgallery.com
+33 6 68 02 72 26



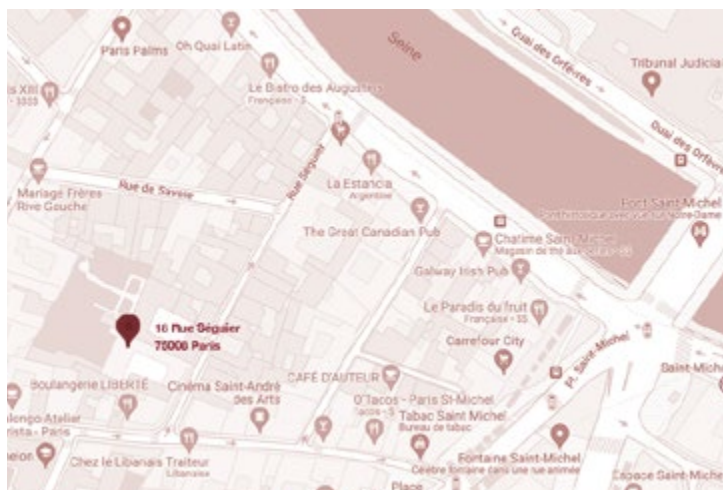
JULIETTE DROZ
**Assistante communication
et graphisme**

juliette@thespacelessgallery.com
+33 7 60 36 92 71

INFORMATIONS

ACCÈS

HÔTEL D'AGUESSEAU
18 RUE SÉQUIER, PARIS (75006)
2^e étage



RÉSEAUX SOCIAUX



The Spaceless Gallery



@thespacelessgallery

CONTACT PRESSE

Agence 14 Septembre Milano
Stéphanie Larre
stephanielarre@14septembre.com

REMERCIEMENTS

Nous souhaitons remercier la famille Chertok pour leur chaleureux accueil dans l'Hôtel d'Aguesseau à l'occasion de l'exposition Handle With Care.

NOS PARTENAIRES



18

VIÈVRE DE
NE PAS
STATIONNER
SORTIE
DE
VÉHICULES